



SÉJOUR EN TERRE DE SEL

Citadelle de Besançon © Denis Maraux

PRIX DE VENTE PAR PERSONNE

À partir de :

633 € / CHF 680

1 gratuité chauffeur + 1 gratuité 21^e personne

Guide accompagnateur inclus pour tout le séjour

Validité : 31/12/2018

DURÉE DU SÉJOUR

7 Jours / 6 Nuits

PUBLIC

Groupes



Yverdon-les-Bains - Chasseron © C. Jaccard

AUTRES PROPOSITIONS SUR DEMANDE, CONTACT

AZUREVA

52, rue du Peloux - BP 40307

01011 Bourg-en-Bresse cedex

www.azureva-vacances.com

Immatriculation :

IM00111000 4



Document non contractuel

JOUR 1

Arrivée en fin de journée au Village Vacances Azureva *** de Métabief (Jura, France) et installation dans les chambres (accueil, dîner et animation).

JOUR 2 - BESANÇON (FRANCE) (toute la journée se déroule avec un guide accompagnateur)

Le matin, visite de la ville de Besançon en bateau-mouche, le long des rives du Doubs.

À l'arrivée, déjeuner dans un des restaurants situés dans l'enceinte de la Citadelle, monument militaire construit sous les ordres de Vauban, au XVII^e siècle. L'après-midi, visite de la Citadelle de Besançon, chef-d'œuvre de Vauban inscrit au Patrimoine mondial de l'UNESCO en 2008. S'étendant sur près de 12 hectares et surplombant de plus de 100 mètres la vieille ville de la capitale comtoise enserrée dans un méandre de la rivière Doubs, elle offre depuis ses remparts des panoramas spectaculaires avec une vue imprenable sur l'ancienne capitale comtoise. En soirée, dîner et animations au Village Vacances Azureva *** de Métabief.

JOUR 3 - ARC-ET-SENANS ET SALINS-LES-BAINS (FRANCE)

Le matin, découverte de la Grande Saline de Salins-les-Bains, classée au Patrimoine mondial de l'UNESCO. A midi, déjeuner dans la ville thermale. L'après-midi, visite de la Saline royale d'Arc-et-Senans, manufacture ouvrière de sel construite au 18^{ème} siècle par Claude Nicolas Ledoux et inscrite au Patrimoine Mondial de l'UNESCO depuis 1982 pour son architecture industrielle. Les Salines de Salins-les-Bains et d'Arc-et-Senans, proches de quelques kilomètres, ont une histoire commune exceptionnelle qui en font deux sites très complémentaires. Si la Grande Saline de Salins-les-Bains raconte surtout l'histoire du sel et de son exploitation, la Saline royale d'Arc-et-Senans est célèbre particulièrement pour son architecture. Tout au long de l'année, la Saline royale propose des expositions permanentes dont un musée consacré à l'œuvre de l'architecte, unique en Europe, ainsi qu'une programmation culturelle renouvelée à chaque saison (expositions temporaires, festival des jardins, spectacles, concerts...). En soirée, dîner et animations sur le site de Métabief.

JOUR 4 - ORNANS (FRANCE)

Le matin, départ à la découverte du célèbre peintre Gustave Courbet, en parcourant les paysages qui n'ont jamais cessé de l'inspirer. Arrivée au Musée Courbet, conçu dans la maison où vécut le célèbre peintre. Avec un aménagement de plus de 2000 m² de surface totale et 21 salles d'exposition permanente le musée Courbet, s'étend sur trois bâtiments: la maison Borel, l'hôtel Hébert et l'hôtel Champereux.

Le parcours muséographique entraîne le visiteur de l'une à l'autre, le long d'une galerie vitrée comme si on était suspendus au-dessus de la rivière Loue. Midi : déjeuner dans un restaurant d'Ornans. Après-midi : rendez-vous en Suisse, et plus précisément à Sainte-Croix, pour y découvrir le Musée CIMA, un lieu magique consacré aux automates et aux boîtes à musique. Un spectacle exceptionnel ! En soirée, dîner et animations.

JOUR 5 - BEX (SUISSE)

Retour dans le monde du sel avec la visite en matinée des Mines de Sel de Bex, qui constituent aujourd'hui un immense labyrinthe souterrain, dont plusieurs kilomètres sont ouverts à la visite. Le parcours permet de découvrir les éléments les plus spectaculaires et les plus caractéristiques des diverses techniques d'exploitation utilisées depuis la première galerie, creusée en 1684, jusqu'à ce jour. Une attraction unique en Suisse ! À midi, déjeuner dans le restaurant au cœur des Mines de Sel, à 1500 mètres sous terre. L'après-midi, sera consacrée à une promenade au bord du Lac Léman, avec une escale dans la charmante ville du Bouveret et au Swiss Vapeur Parc, un site de 18.000 m² constitué de reproductions miniatures de locomotives, à découvrir en train bien entendu ! En soirée : dîner au Bouveret puis retour à Métabief.

JOUR 6 - YVERDON-LES-BAINS (SUISSE)

Découverte guidée de la ville thermale d'Yverdon-les-Bains, dont le centre-ville est agrémenté d'un château savoyard et de bâtisses du 18^e s., puis déjeuner dans un restaurant de la ville. L'après-midi sera consacrée à la visite du musée de la Maison d'Ailleurs, unique institution en Europe dédiée à la science-fiction, aux utopies et aux voyages extraordinaires, qui détient l'une des plus grandes collections d'ouvrages de Jules Verne. En soirée : dîner en ville et soirée dansante.

JOUR 7

Départ en matinée.

CE PRIX COMPREND :

La pension complète, la boisson aux repas, les excursions avec un guide dans le bus, le pot d'accueil à l'arrivée.

CE PRIX NE COMPREND PAS :

Les extras, le supplément chambre single (13 euros par nuit)

URLAUB IM SALZLAND

Zitadelle von Besançon © Denis Maraux

REISEPREIS PRO PERSON

Ab:

633 € / CHF 680

Fahrer & 21. Person kostenlos; einschliesslich

Reiseleiter für den gesamten Aufenthalt

Gültigkeit: 31.12.2018

AUFENTHALTSDAUER

7 Tage / 6 Übernachtungen

ZIELPUBLIKUM

Gruppen



Yverdon-les-Bains - Chasseron © C. Jaccard

Preise für Aufenthalte von 2 bis 5 Übernachtungen auf Anfrage

KONTAKT

AZUREVA

52, rue du Peloux - BP 40307

01011 Bourg-en-Bresse cedex

www.azureva-vacances.com

Kennummer:

IM00111000 4



Unverbindliche Unterlage

TAG 1 – MÉTABIEF (FRANKREICH)

Ankunft gegen Ende des Tages im Feriendorf Azureva*** in Métabief (Jura, Frankreich) und Bezug der Zimmer (Begrüssung, Abendessen und Animation).

TAG 2 – BESANÇON (FRANKREICH)

(ganztägig Begleitung durch einen Reiseleiter)

Am Vormittag Besichtigung der Stadt Besançon im Bateau-Mouche (Touristenschiff) von den Ufern des Doubs aus. Nach Ankunft Mittagessen in einem der Restaurants auf dem Gelände der Zitadelle, eines nach den Anweisungen von Vauban im 17. Jahrhundert errichteten Militärbaus.

Am Nachmittag Besichtigung der Zitadelle von Besançon, eines Meisterwerks von Vauban, das seit 2008 zum Weltkulturerbe der UNESCO gehört. Die sich über fast 12 Hektar erstreckende und die Altstadt der Hauptstadt der Franche-Comté, die zwischen den Biegungen des Flusses Doubs eingebettet ist, um mehr als 100 Meter überragende Zitadelle bietet von ihren Mauern aus spektakuläre Panoramablicke auf die Stadt und das Umland. Abends Essen und Animation im Feriendorf Azureva*** in Métabief.

TAG 3 – ARC-ET-SENANS UND SALINS-LES-BAINS (FRANKREICH)

Vormittags Erkundung der Grossen Saline in Salins-les-Bains, die zum Weltkulturerbe der UNESCO gehört. Mittagessen in der Thermalstadt. Nachmittags Besichtigung der königlichen Saline von Arc-et-Senans, einer im 18. Jahrhundert von Claude Nicolas Ledoux errichteten Salzmanufaktur, die aufgrund ihrer industriellen Architektur 1982 in das Weltkulturerbe der UNESCO aufgenommen wurde. Die Salinen von Salins-les-Bains und Arc-et-Senans, zwischen denen nur wenige Kilometer liegen, haben eine aussergewöhnliche gemeinsame Geschichte, die sie zu zwei eng miteinander verbundenen Stätten macht. Erzählt die Grosse Saline von Salins-les-Bains vor allem die Geschichte des Salzes und seines Abbaus, ist die königliche Saline von Arc-et-Senans vor allem für ihre Architektur berühmt. Das ganze Jahr über finden in der königlichen Saline Dauerausstellungen statt, darunter ein dem Werk des Architekten gewidmetes, in Europa einzigartiges Museum, begleitet von mit den Jahreszeiten wechselnden Kulturprogrammen (vorübergehende Ausstellungen, Gartenfestival, Darbietungen, Konzerte...). Abendessen und Animation in Métabief.

TAG 4 – ORNANS (FRANKREICH)

Morgens Abfahrt zu einer Reise auf den Spuren des berühmten Malers Gustave Courbet, bei der die Landschaften durchquert werden, die ihn unablässig inspirierten. Ankunft im Musée Courbet, das im Wohnhaus des berühmten Malers eingerichtet wurde. Mit über 2000 m² ausgestatteter Gesamtfläche und 21 ständigen Ausstellungsräumen belegt das Musée Courbet drei Gebäude: das Haus Borel, das Hôtel Hébert und das Hôtel Champereux. Der museografische Rundgang führt den Besucher durch eine verglaste Galerie von einem Gebäude ins nächste, als glitt man über den Fluss Loue

hinweg. Mittag: Essen in einem Restaurant in Ornans
Nachmittag: Termin in der Schweiz, genauer gesagt in Sainte-Croix, wo sich das CIMA-Museum, ein Automaten und Spieldosen gewidmeter magischer Ort befindet. Ein aussergewöhnliches Spektakel! Abendessen und Animation.

TAG 5 – BEX (SCHWEIZ)

Zurück im Salzuniversum mit dem vormittäglichen Besuch in den Salzminen von Bex, die heute ein riesiges unterirdisches Labyrinth bilden, von denen mehrere Kilometer zur Besichtigung freigegeben wurden. Der Rundgang erlaubt die Entdeckung der spektakulärsten und charakteristischsten Fördertechniken, die seit der ersten, 1684 in den Berg gegrabenen Galerie und bis heute eingesetzt wurden. Eine in der Schweiz einmalige Attraktion! Mittagessen im 1500 Meter unter der Erde gelegenen Restaurant in den Salzminen. Der Nachmittag ist einer Spazierfahrt am Ufer des Genfer Sees gewidmet, verbunden mit einem Zwischenstopp in der zauberhaften Stadt Bouveret und im Swiss Vapeur Park, einem 18 000 m² grossen Gelände mit Miniaturnachbildungen von Lokomotiven, das natürlich per Zug erkundet wird! Abendessen in Bouveret, anschliessend Rückkehr nach Métabief.

TAG 6 – YVERDON-LES-BAINS (SCHWEIZ)

Geführte Besichtigung der Thermalstadt Yverdon-les-Bains, deren Stadtzentrum ein Savoyer Schloss und Bauten aus dem 18. Jh. vorzuweisen hat, anschliessend Mittagessen in einem Restaurant der Stadt. Der Nachmittag ist dem Museumsbesuch im Maison d'Ailleurs vorbehalten, einer in Europa einmaligen, Science Fiction, Utopien und aussergewöhnlichen Reisen gewidmeten Einrichtung, die eine der grössten Sammlungen mit Werken von Jules Verne beherbergt. Abendessen in der Stadt und Tanzabend.

TAG 7

Antritt der Rückreise am Morgen.

IM PREIS INBEGRIFFEN:

Vollpension, Getränke zu den Mahlzeiten, Ausflüge mit Reiseleiter im Bus, Begrüssungsumtrunk bei der Ankunft.

NICHT ENTHALTEN:

Extras, Einzelzimmerzuschlag (13 Euro pro Nacht)



© Fondation des Mines de Sel de Bex

PRIX DE VENTE PAR PERSONNE

À partir de :

185 € / CHF 199

Validité: 31/12/2017

DURÉE DU SÉJOUR

2 Jours / 1 Nuits

PUBLIC

Individuels & Familles & Groupes



© Salines Suisses SA

AUTRES PROPOSITIONS SUR DEMANDE, CONTACT

SWISSBACKSTAGE

www.swissbackstage.com

/terra-salina

Immatriculation :

Swissbackstage :

UID:CHE-113.503.819

SWISS
**BACK
STAGE**

Document non contractuel

JOUR 1 - DE BEX À YVERDON-LES-BAINS

Arrivée à Bex et visite du lieu d'origine du Sel des Alpes : les **Mines de Sel de Bex**. Le site touristique des **Mines de Sel de Bex**, aujourd'hui encore en fonctionnement, constitue un **immense labyrinthe souterrain**, dont plusieurs kilomètres sont ouverts à la visite. Le parcours permet de découvrir les éléments les plus spectaculaires et les plus caractéristiques des diverses techniques d'exploitation utilisées depuis la première galerie, creusée en 1684, jusqu'à ce jour. Une attraction unique en Suisse ! A midi, repas dans la Taverne souterraine du Dessaloir (possible uniquement pour les groupes) ou possibilité de repas en extérieur à l'Auberge du Bouillet.

(Visite du château d'Aigle ou Lavaux en option)

Transfert en train à **Yverdon-les-Bains**.

Visite libre de la ville et libre accès aux **bains thermaux** pour une pause détente. Le centre-ville de la deuxième ville du canton regorge de petites boutiques, de commerces proposant des produits du terroir. En été les terrasses sur la Place Pestalozzi sont très courues. On y visite la **Maison d'Ailleurs**, **musée de la science fiction**, le Musée d'Yverdon et Région ou le Centre d'art contemporain.

Nuitée à **Yverdon-les-Bains**.

JOUR 2 - D'YVERDON-LES-BAINS À BÂLE

Transfert en train d'**Yverdon-les-Bains** à Pratteln.

Visite des **Salines Suisses**. Sur leurs sites de Riburg, de Schweizerhalle et de Bex, les **Salines Suisses SA** emploient 200 salariés et produisent près de 600000 tonnes de sel par an. Elles assurent l'approvisionnement national en sels de toutes sortes jusque dans les régions les plus reculées de Suisse grâce à leur production, leur stockage et leur commercialisation. La visite de la saline de Schweizerhalle permet de découvrir le **processus de collecte de « l'or blanc », de la saumure jusqu'à la cristallisation du sel**.

Sur le site de fabrication de Schweizerhalle, le musée, « Die Salzkammer », présente l'immense variété des domaines de la civilisation dans lesquels le sel joue un rôle important.

Les 15 salles d'exposition réparties sur deux étages plongent le visiteur dans l'**univers merveilleux du sel**. Des **blocs de sel millénaires**, des récipients de sel historiques, des maximes et des anecdotes rappellent les origines de « l'or blanc ». L'exposition retrace l'histoire de la collecte et du commerce du sel, des balbutiements au traitement industriel moderne. La vue plongeante dans un puits de forage original offre un spectacle impressionnant. L'exposition se trouve dans la villa Glenck. Là **demeure de style néo-baroque** construite en 1860 se trouve à l'endroit où l'on effectua les premières extractions de sel dans le nord-ouest de la Suisse.

Transfert à Bâle pour un tour de ville ou visite de musées au choix.

CE PRIX COMPREND :

- Logement 1 nuit avec petit-déjeuner
- Visite des mines de sel de Bex
- Accès illimité aux bains thermaux
- Billets de train selon programme
- Visite de la Saline Suisse
- Taxes



© Salzminenstiftung von Bex

REISEPREIS VON PERSON

Ab:

185 € / CHF 199

Gültigkeit: 31.12.2017

AUFENTHALTSDAUER

2 Tage / 1 Übernachtung

PUBLIKUM

Einzelpersonen & Familien
& Gruppen



© Schweizer Salinen SA

WEITERE ANGEBOTE AUF NACHFRAGE, KONTAKT:

SWISSBACKSTAGE
www.swissbackstage.com
/terra-salina

Immatriculation:

Swissbackstage:

UID:CHE-113.503.819

swiss
**BACK
STAGE**

Unverbindliche Unterlage

TAG 1 - VON BEX NACH YVERDON-LES-BAINS

Ankunft in Bex und Besichtigung des Herkunftsorts des Sel des Alpes: der Salzminen von Bex. Die heute noch betriebenen Salzminen von Bex, ein touristischer Anziehungspunkt, bilden ein riesiges unterirdisches Labyrinth, wovon mehrere Kilometer zur Besichtigung freigegeben wurden. Der Rundgang erlaubt die Entdeckung der spektakulärsten und charakteristischsten Fördertechniken, die seit der ersten, 1684 in den Berg gegrabenen Galerie und bis heute eingesetzt wurden. Eine in der Schweiz einmalige Attraktion! Mittagessen in der unterirdischen Taverne von Dessaloir (nur für Gruppen) oder ausserhalb in der Auberge du Bouillet. (Optional Besichtigung des Schlosses von Aigle oder Lavaux).

Zugtransfer nach Yverdon-les-Bains. Stadtbesichtigung auf eigene Faust und freier Zutritt zu den Thermalbädern zur Entspannung. Das Stadtzentrum der zweitgrössten Stadt des Kantons wimmelt vor kleinen Läden und Geschäften mit regionalen Produkten. Im Sommer sind die Terrassen auf der Place Pestalozzi sehr belebt. Hier besichtigen wir das Maison d'Ailleurs, ein Science-Fiction-Museum, das Musée d'Yverdon et Région oder das Zentrum für zeitgenössische Kunst. Übernachtung in Yverdon-les-Bains.

TAG 2 - VON YVERDON-LES-BAINS NACH BÂLE

Zugtransfer von Yverdon-les-Bains nach Pratteln.

Besuch der Schweizer Salinen SalinesSuisse. An den Standorten Riburg, Schweizerhalle und Bex beschäftigen die SalinesSuisseSA 200 Mitarbeiter und produzieren fast 600 000 Tonnen Salz pro Jahr. Mit ihrer Produktion, dem Lager und Vertrieb gewährleisten sie die landesweite Versorgung mit Salzen jeder Art, bis in die entlegensten Regionen der Schweiz hinein. Beim Besuch des Salzbergwerks Schweizerhalle lernen Sie den Prozess der Gewinnung des «weissen Goldes» kennen, von der Sole bis zur Salzkristallisation. Am Produktionsstandort Schweizerhalle zeigt das Museum «Die Salzkammer» die enorme Vielfalt der Zivilisationsbereiche, in denen Salz eine wichtige Rolle spielt. Die auf zwei Etagen verstreuten 15 Ausstellungssäle lassen den Besucher in das wunderbare Universum des Salzes eintauchen. Jahrtausendealte Salzblocks, historische Salzbehälter, Leitsprüche und Anekdoten erinnern an die Ursprünge des «weissen Goldes». Die Ausstellung zeichnet die Geschichte der Salzgewinnung und des Salzhandels nach, von den ersten Anfängen bis zur modernen industriellen Verarbeitung. Der schwindelerregende Blick in einen Originalbohrschacht ist äusserst beeindruckend. Die Ausstellung befindet sich in der Villa Glenck. Das 1860 erbaute Gebäude im neobarocken Stil liegt an dem Ort im Nordwesten der Schweiz, an dem das erste Salz gefördert wurde.

Weiterreise nach Basel für eine Stadtbesichtigung oder einen Museumsbesuch nach Wahl.

IM PREIS INBEGRIFFEN:

- 1 Übernachtung mit Frühstück in Yverdon-les-Bains
- Besuch der Salzminen von Bex
- Freier Zutritt zu den Thermalbädern
- Zugtickets je nach Programm
- Besuch der SalinesSuisse.
- Kurtaxen



Thielle © SwissbackStage

PRIX DE VENTE PAR PERSONNE

À partir de:

243 € / CHF 260

Validité: 31/12/2017

DURÉE DU SÉJOUR

2 Jours / 1 Nuits

PUBLIC

Individuels & Familles & Groupes



Neuchâtel Vue Chaumont © V. Bourrut

AUTRES PROPOSITIONS SUR DEMANDE, CONTACT

SWISSBACKSTAGE
www.swissbackstage.com/terra-salina

Immatriculation:
Swissbackstage:
UID:CHE-113.503.819

SWISS
**BACK
STAGE**

Document non contractuel

JOUR 1 - YVERDON-LES-BAINS

Visite de la **Maison d'Ailleurs**: fondée en 1976 par l'écrivain Pierre Versins, c'est le seul musée d'Europe dédié à la science-fiction, à l'utopie et aux voyages extraordinaires. L'institution abrite l'une des plus importantes **collections de Jules Verne** au monde.

Repas au restaurant sur la Place Pestalozzi, endroit avec beaucoup de cachet situé dans le centre historique de la ville, au pied du château savoyard et de bâtiments du 18^e siècle.

Croisière en bateau LNM de Yverdon-les-Bains à Concise, petite commune viticole au pied du Jura.

Petite marche à pied de 10 minutes pour une dégustation de vins au caveau Cousin, l'un des meilleurs vignerons encaveurs de l'appellation Bonvillars.

Transfert en bateau de Concise à **Yverdon-les-Bains**.

Libre accès aux **bains thermaux pour une pause détente**, eau thermale reconnue pour ses vertus curatives. Repas du soir en option à l'hôtel.

Nuitée à **Yverdon-les-Bains** au Grand Hôtel des Bains & Centre Thermal ****.

JOUR 2 - DE NEUCHÂTEL À ESTAVAYER-LE-LAC

Petit-déjeuner à l'hôtel.

Train de Yverdon-les-Bains à Neuchâtel.

Visite du **Laténium à Neuchâtel, le plus grand musée archéologique de Suisse**. Du Moyen Âge à l'homme de Néandertal, le Laténium présente 50 000 ans d'histoire régionale, mis en scène dans une perspective universelle, « entre Méditerranée et Mer du Nord ». Le nom du Laténium évoque le site de La Tène, référence pour la civilisation celtique qui a habité l'Europe entière, de l'Irlande à la Turquie, de 450 à 50 av. J.-C. Mais les richesses du musée couvrent aussi des époques plus anciennes (les nomades du Paléolithique puis les « Lacustres » du Néolithique et de l'âge du Bronze) et plus récentes (civilisation gallo-romaine et Moyen Âge). Au total, 3000 objets fascinants, témoignant de la vie quotidienne de nos ancêtres, sur 2200 m² de surface d'exposition.

Croisière en bateau LNM de **Neuchâtel** à Estavayer-le-Lac.

Visite libre de la ville.

Retour en train à **Yverdon-les-Bains** ou autre destination au choix.

Ce prix comprend:

- 1 nuitée avec petit déjeuner à Yverdon-les-Bains
- Accès illimité aux bains thermaux
- Visite de la Maison d'Ailleurs
- Déjeuner
- Croisière en bateau, 2^e classe
- 1 dégustation de vin par personne
- Visite du Laténium
- Taxes



Thielle © SwissBackStage

REISEPREIS PRO PERSON

Ab:

243 € / CHF 260

Gültigkeit: 31.12.2017

AUFENTHALTSDAUER

2 Tage / 1 Übernachtung

PUBLIKUM

Einzelpersonen & Familien
& Gruppen



Neuenburg Blick auf Chaumont © V. Bourrut

WEITERE ANGEBOTE AUF NACHFRAGE, KONTAKT:

SWISSBACKSTAGE
www.swissbackstage.com

/terra-salina

Immatriculation:

Swissbackstage:

UID:CHE-113.503.819

SWISS
**BACK
STAGE**

TAG 1 - YVERDON-LES-BAINS

Besichtigung des Maisond'Ailleurs: Das 1976 vom Schriftsteller Pierre Versins gegründete Haus ist das einzige Museum Europas, das Science Fiction, Utopien und aussergewöhnliche Reisen zum Thema hat. Die Einrichtung beherbergt eine der bedeutendsten Jules Vernes Sammlungen der Welt. Mittagessen im Restaurant auf der Place Pestalozzi, einem im historischen Stadtzentrum gelegenen, sehr charismatischen Ort am Fusse des Savoyer-Schlusses sowie von Gebäuden aus dem 18. Jahrhundert. Fahrt im LNM-Boot von Yverdon-les-Bains nach Concise, eine kleine Winzergemeinde am Fusse des Jura. Kurzer, 10-minütiger Fussmarsch zu einer Weinprobe in der Kellerei Cousin, einem der besten Weinbaubetriebe, der die Appellation Bonvillars einkellert. Bootsfahrt von Concise nach Yverdon-les-Bains. Freier Zutritt zu den Thermalbädern für eine Entspannungspause; das Thermalwasser ist für seine heilenden Eigenschaften bekannt. Auf Wunsch Abendessen im Hotel. Übernachtung im Grand Hôtel des Bains&Centre Thermal**** in Yverdon-les-Bains.

TAG 2 - VON NEUENBURG NACH ESTAVAYER-LE-LAC

Frühstück im Hotel. Zug von Yverdon-les-Bains nach Neuenburg. Besuch des Laténiums in Neuenburg, des grössten Archäologiemuseums der Schweiz. Vom Mittelalter bis zum Neandertaler zeigt das Laténium 50 000 Jahre Regionalgeschichte, aufgebaut aus einer universellen Perspektive, «zwischen Mittelmeer und Nordsee». Der Name Laténium kommt von der Stätte La Tène, einem berühmten Fundort der keltischen Zivilisation, die von 450 bis 50 v.Chr. in ganz Europa, von Irland bis in die Türkei, vorherrschte. Doch die Reichtümer des Museums umfassen auch Schätze aus früheren (die Nomaden aus der Altsteinzeit, dann die «Seeufersiedlungen» aus Jungsteinzeit und Bronzezeit) und jüngeren Epochen (galloromanische Zivilisation und Mittelalter). Insgesamt zeugen 3000 faszinierende Objekte auf 2200 m² Ausstellungsfläche vom Alltag unserer Vorfahren.

Fahrt mit dem LNM-Boot von Neuenburg nach Estavayer-le-Lac.

Stadtbesichtigung auf eigene Faust. Rückkehr im Zug nach Yverdon-les-Bains oder an einen anderen Zielort.

Im Preis inbegriffen:

- Unterkunft für 2 Übernachtungen mit Frühstück
- Freier Zutritt zu den Thermalbädern inkl. 1 Massage
- Zugtickets je nach Programm
- Besuch der königlichen Saline in Arc-et-Senans
- Kurtaxen



© Saline royale

PRIX DE VENTE PAR PERSONNE

À partir de :

542 € / CHF 580

Validité: 31/12/2017

DURÉE DU SÉJOUR

3 Jours / 2 Nuits

PUBLIC

Individuels & Familles & Groupes



Château Yverdon-les-Bains © SwissBackStage

AUTRES PROPOSITIONS SUR DEMANDE, CONTACT

SWISSBACKSTAGE
www.swissbackstage.com

/terra-salina

Immatriculation :

Swissbackstage :

UID: CHE-113.503.819

SWISS
**BACK
STAGE**

JOUR 1 - DE ZÜRICH À YVERDON-LES-BAINS (SUISSE)

En train, au départ de Zürich, arrivée à **Yverdon-les-Bains**, capitale du nord vaudois située au sud du lac de Neuchâtel. Visite de la Maison d'Ailleurs : fondée en 1976 par l'écrivain Pierre Versins, c'est le seul **musée d'Europe dédié à la science-fiction**, à l'utopie et aux voyages extraordinaires.

Pause détente aux **bains thermaux et massage** inclus dans l'offre. À noter que les eaux thermales d'Yverdon sont reconnues pour leur vertu thérapeutique.

Repas du soir en option à l'hôtel, dans un cadre du 19^e siècle.

Nuitée à **Yverdon-les-Bains** au Grand Hôtel des Bains & Centre thermal ****.

JOUR 2 - D'YVERDON-LES-BAINS À BESANÇON ET TERMINUS À ARC-ET-SENANS

Train au départ d'Yverdon-les-Bains, par Vallorbe, Dole et Besançon.

Arrivée en train et visite libre de la Ville de Besançon, inscrite sur la liste du **patrimoine mondial de l'UNESCO**

au titre des fortifications de Vauban et située dans un cadre naturel exceptionnel, elle offre une qualité de vie qui la rend très attrayante. Départ en train pour Arc-et-Senans (30 minutes, un train chaque heure) et visite

de la **Saline royale, manufacture ouvrière de sel construite au 18^e siècle** par Claude Nicolas Ledoux et inscrite au **Patrimoine Mondial de l'UNESCO** depuis 1982 pour son **architecture industrielle**. Aujourd'hui, et tout au long

de l'année, on trouve à la Saline royale des expositions permanentes dont un musée consacré à l'œuvre de l'architecte, unique en Europe, ainsi qu'une programmation culturelle renouvelée à chaque saison (expositions temporaires, festival des jardins, concerts, spectacles...).

Nuitée à l'**hôtel 3 *** situé dans l'enceinte de la Saline royale** (capacité totale de 31 chambres).

JOUR 3 - D'ARC-ET-SENANS À YVERDON-LES-BAINS

Retour en train d'Arc-et-Senans à Yverdon-les-Bains ou la gare de votre choix.

Ce prix comprend :

- Logement 2 nuits avec petit-déjeuner
- Accès illimité aux bains thermaux - un massage inclus
- Billets de train selon programme
- Visite de la Saline Royale d'Arc-et-Senans
- Taxes



© Saline royale

REISEPREIS PRO PERSON

Ab:

542 € / CHF 580

Gültigkeit: 31.12.2017

AUFENTHALTSDAUER

3 Tage / 2 Übernachtungen

PUBLIKUM

Einzelpersonen & Familien
& Gruppen



Schloss Yverdon-les-Bains © SwissBackStage

WEITERE ANGEBOTE AUF NACHFRAGE, KONTAKT:

SWISSBACKSTAGE
www.swissbackstage.com

/terra-salina

Immatriculation:

Swissbackstage:

UID:CHE-113.503.819

SWISS
**BACK
STAGE**

TAG 1 - VON ZÜRICH NACH YVERDON-LES-BAINS (SCHWEIZ)

Abfahrt im Zug ab Zürich, Ankunft in Yverdon-les-Bains, der Hauptstadt des Region Nord Vaudois am Neuenburger See. Besichtigung des Maisond'Ailleurs: Das 1976 vom Schriftsteller Pierre Versins gegründete Haus ist das einzige Museum Europas, das Science Fiction, Utopien und aussergewöhnliche Reisen zum Thema hat. Entspannungspause in den Thermalbädern und Massage im Angebot inbegriffen. Das Thermalwasser von Yverdon ist für seine therapeutische Wirkung bekannt. Abendessen nach Wahl im Hotel, in einer Atmosphäre des 19. Jh.s

Übernachtung im Grand Hôtel des Bains&Centre Thermal**** in Yverdons-les-Bains.

TAG 2 - VON YVERDON-LES-BAINS NACH BESANÇON UND AUSKLANG IN ARC-ET-SENANS

Zug ab Yverdon-les-Bains, über Vallorbe, Dole und Besançon.

Ankunft und Stadtbesichtigung in Besançon auf eigene Faust. Besançon gehört wegen der Vauban-Festungen und seiner aussergewöhnlichen Naturlandschaft zum Weltkulturerbe der UNESCO und bietet eine sehr attraktive Lebensqualität. Abfahrt im Zug nach Arc-et-Senans (30 Minuten, Zug fährt stündlich) und Besichtigung der königlichen Saline Arc et Senans, einer im 18. Jahrhundert von Claude Nicolas Ledoux errichteten Salzmanufaktur, die aufgrund ihrer industriellen Architektur 1982 in das Weltkulturerbe der UNESCO aufgenommen wurde. Heute und das ganze Jahr über finden im königlichen Salzbergwerk Dauerausstellungen statt, darunter ein dem Werk des Architekten gewidmetes, in Europa einzigartiges Museum, begleitet von mit den Jahreszeiten wechselnden Kulturprogrammen (vorübergehende Ausstellungen, Gartenfestival, Darbietungen, Konzerte...). Übernachtung im 3-Sterne-Hotel auf dem Gelände der königlichen Saline (Gesamtkapazität 31 Zimmer).

TAG 3 - VON ARC-ET-SENANS NACH YVERDON-LES-BAINS

Rückkehr im Zug von Arc-et-Senans nach Yverdon-les-Bains oder an den Bahnhof Ihrer Wahl.

Im Preis inbegriffen:

- Unterkunft für 2 Übernachtungen mit Frühstück
- Freier Zutritt zu den Thermalbädern inkl. 1 Massage
- Zugtickets je nach Programm
- Besuch der königlichen Saline in Arc-et-Senans
- Kurtaxen



PRIX DE VENTE PAR PERSONNE

À partir de:

1'110 € / CHF 1'190

Validité: 31/12/2017

DURÉE DU SÉJOUR

8 Jours / 7 Nuits

PUBLIC

Individuels & Familles & Groupes



Vue aérienne © Saline royale

AUTRES PROPOSITIONS SUR DEMANDE, CONTACT

SWISSBACKSTAGE
www.swissbackstage.com/terra-salina

Immatriculation:

Swissbackstage:

UID:CHE-113.503.819



Document non contractuel

JOUR 1 - BERNE

Arrivée à **Berne** - Découverte de la vieille ville historique inscrite au Patrimoine mondial de l'UNESCO - Repas du soir et nuitée à Berne.

JOUR 2 - BERNE - MORAT

Le premier tronçon de la cité des Zähringen Berne à Laupen est desservi par les transports publics. La deuxième partie combine la visite de la ville pittoresque de Laupen sur la Sarine avec la ville portuaire de Morat qui autrefois était un important lieu de transbordement de la route du sel - Repas du soir et nuitée à Morat. Voyage en train Berne - Laupen: 30min
Randonnée Laupen - Morat: 3h30, 14km, +100m/-150m

JOUR 3 - MORAT - NEUCHÂTEL

Petit-déjeuner à l'hôtel - À partir de Morat, la Via Salina suit l'ancienne voie navigable sur le lac de Morat, le canal de la Broye et le lac de Neuchâtel. La plus grande partie de l'étape peut être parcourue en bateau ou à pied - Repas du soir et nuitée à Neuchâtel.
Voyage en bateau Morat - Praz: 20min
Randonnée Praz - La Sauge: 2h,9 km
Voyage en bateau La Sauge - Neuchâtel: 35min

JOUR 4 - NEUCHÂTEL - YVERDON-LES-BAINS

Petit-déjeuner à l'hôtel - Le bateau emmène les randonneurs à Estavayer-le-Lac, qui jadis était une ville portuaire notable pour l'importation du sel dans le pays de Fribourg. Le chemin continue vers Yverdon-les-Bains en train et à pied - Repas du soir et nuitée à Yverdon-les-Bains.
Voyage en bateau Neuchâtel - Estavayer-le-Lac: 1h15 / Voyage en train Estavayer-le-Lac - Yvonand: 8min / Randonnée Yvonand - Yverdon-les-Bains: 2h45, 11km, +50m/-50m

JOUR 5 - YVERDON-LES-BAINS - SAINTE-CROIX

Petit-déjeuner à l'hôtel - **Yverdon-les-Bains** était un important lieu de transbordement du sel. La Via Salina emprunte à nouveau la voie terrestre.

La montée de Vuiteboeuf à Sainte-Croix présente de nombreuses voies à ornieres, vestiges de la route du sel bernois - Repas du soir et nuitée à Saint-Croix. Randonnée Yverdon-les-Bains - Sainte-Croix: 5h30/17km, +800m/-200m

JOUR 6 - SAINTE-CROIX - PONTARLIER (F)

Petit-déjeuner à l'hôtel - La Via Salina conduit le randonneur de Sainte-Croix à Pontarlier, la capitale de l'absinthe appelée aussi Fée verte. Les prairies et forêts marquent la frontière entre L'Auberson et Les Fourgs (F) - Repas du soir et nuitée à Pontarlier / Randonnée Sainte-Croix - Pontarlier: 5h45, 21km, +50m/-300m

JOUR 7 - PONTARLIER - ARC-ET-SENANS

Petit-déjeuner à l'hôtel - Salins-les-Bains(F) est accessible en transports publics ou en voiture. Après la visite de la voûte souterraine et du musée du sel, le chemin se poursuit vers Port-Lesney (F) sur la Loue, jusqu'à la **Saline royale d'Arc-et-Senans** - Repas du soir et nuitée dans l'hôtel *** situé au cœur du site **classé Patrimoine Mondial de l'UNESCO**. Distance 17km, dénivelé +200/-300m / Voyage en transport privé de Pontarlier à Salins-les-Bains (env.45min).

JOUR 8 - PONTARLIER - BERNE

Petit-déjeuner à l'hôtel - Transport de retour à **Berne** en train. Prolongation de séjour dans la région du Doubs (Besançon) sur demande. Voyage en Train SNCF / CFF Pontarlier - Berne / Saline royale d'Arc-et-Senans.

Ce prix comprend :

- Hébergement en hôtels 2-3* ou B&B de charme
- Demi-pension (petit-déjeuner et repas du soir)
- Transferts en train et bateau
- Visite de la Saline Royale
- Transport des bagages
- Documentation de voyage
- Taxes



REISEPREIS PRO PERSON

Ab:

1'110 € / CHF 1'190

Gültigkeit: 31.12.2017

AUFENTHALTSDAUER

8 Tage / 7 Übernachtungen

PUBLIKUM

Einzelpersonen & Familien
& Gruppen



Luftansicht © Saline royale

WEITERE ANGEBOTE AUF NACHFRAGE, KONTAKT:

SWISSBACKSTAGE
www.swissbackstage.com
/terra-salina

Immatriculation:

Swissbackstage:

UID:CHE-113.503.819

SWISS
BACK
STAGE

Unverbindliche Unterlage

TAG 1 - BERN

Ankunft in Bern – Erkundung der historischen Altstadt, die zum Weltkulturerbe der UNESCO gehört – Abendessen und Übernachtung in Bern.

TAG 2 - BERN - MORAT

Der erste Abschnitt von der Cité des Zähringen Bern nach Laupen wird mit öffentlichen Transportmitteln zurückgelegt. Der zweite Teil verbindet eine Besichtigung der malerischen Stadt Laupen an der Sarine mit einem Besuch der Hafenstadt Morat, die einst ein wichtiger Umschlagplatz an der Salzstrasse war – Abendessen und Übernachtung in Morat. Zugfahrt von Bern nach Laupen: 30 Min. / Fussmarsch Laupen–Morat: 3,5 Std., 14 km, +100 m / -150 m

TAG 3 - MORAT - NEUENBURG

Frühstück im Hotel – Ab Morat folgt die Via Salina der alten Seestrasse über den Morat-See, den Broye-Kanal und den Neuenburgersee. Der grösste Teil dieser Etappe wird mit dem Boot oder zu Fuss zurückgelegt – Abendessen und Übernachtung in Neuenburg. Bootsfahrt Morat – Praz: 20 Min. / Fussmarsch Praz–La Sauge: 2 Std., 9 km/ Bootsfahrt La Sauge–Neuenburg: 35 Min

TAG 4 - NEUENBURG - YVERDON-LES-BAINS

Frühstück im Hotel – Das Boot bringt die Wanderer nach Estavayer-le-Lac, eine frühere Hafenstadt, über die Salz in den Kanton Freiburg importiert wurde. Weiter geht es im Zug oder zu Fuss nach Yverdon-les-Bains – Abendessen und Übernachtung in Yverdon-les-Bains. Bootsfahrt Neuenburg – Estavayer-le-Lac: 1 Std. 15 Min. / Zugfahrt Estavayer-le-Lac–Yvonand: 8 Min. / Fussmarsch Yvonand–Yverdon-les-Bains: 2 Std. 45 Min., 11 km, +50 m / -50 m

TAG 5 - YVERDON-LES-BAINS - SAINTE-CROIX

Frühstück im Hotel – Yverdon-les-Bains war ein wichtiger Umschlagplatz an der Salzstrasse. Die Via Salina setzt sich nun wieder auf dem Landweg fort. Der Aufstieg von Vuiteboeuf nach Sainte-Croix weist zahlreiche Wagenspuren auf, Überbleibsel der Berner Salzstrasse – Abendessen und Übernachtung in Sainte-Croix. Fussmarsch Yverdon-les-Bains– Sainte-Croix: 5 Std. 30 Min. / 17 km, + 800 m / -200 m

TAG 6 - SAINTE-CROIX - PONTARLIER (F)

Frühstück im Hotel – Die Via Salina führt den Wanderer von Sainte-Croix nach Pontarlier, die Hauptstadt des Absinth, auch Grüne Fee genannt. Wiesen und Wälder bilden den Grenzverlauf zwischen L'Auberson und Les Fourgs (F) – Abendessen und Übernachtung in Pontarlier / Fussmarsch von Sainte-Croix nach Pontarlier: 5 Std. 45 Min., 21 km, + 50 m / - 300 m

TAG 7 - PONTARLIER - ARC-ET-SENANS

Frühstück im Hotel – Salins-les-Bains (F) ist mit öffentlichen Verkehrsmitteln oder mit dem Auto zu erreichen. Nach der Besichtigung des unterirdischen Gewölbes und des Salzmuseums geht es weiter nach Port-Lesney (F) an der Loue und bis zur königlichen Saline von Arc-et-Senans – Abendessen und Übernachtung im 3-Sterne-Hotel auf dem zum Weltkulturerbe der UNESCO gehörenden Gelände. Entfernung 17 km, Höhenunterschied + 200 / - 300 m / Privattransport von Pontarlier nach Salins-les-Bains (ca. 45 Min.). Königliche Saline von Arc-et-Senans

TAG 8 - PONTARLIER - BERN

Frühstück im Hotel – Rückreise nach Bern im Zug. Aufenthaltsverlängerung in der Region Doubs (Besançon) auf Wunsch. Reise im SNCF-/CFF-Zug von Pontarlier nach Bern / Königliche Saline von Arc-et-Senans

Im Preis inbegriffen:

- Unterbringung in 2- bis 3-Sterne-Hotels oder hübschen B&B-Unterkünften
- Halbpension (Frühstück und Abendessen)
- Zug- und Bootstransfers
- Besuch der königlichen Saline
- Gepäcktransport
- Reiseunterlagen
- Kurtaxen



Thermes Yverdon-les-Bains © S. Engler

PRIX DE VENTE PAR PERSONNE

À partir de:

530 € / CHF 570

Validité: 31/12/2017

DURÉE DU SÉJOUR

4 Jours / 3 Nuits

PUBLIC

Individuels & Familles & Groupes



Vue aérienne © Saline royale

AUTRES PROPOSITIONS SUR DEMANDE, CONTACT

SWISSBACKSTAGE

www.swissbackstage.com

/terra-salina

Immatriculation:

Swissbackstage:

UID:CHE-113.503.819

SWISS
**BACK
STAGE**

JOUR 1 - YVERDON-LES-BAINS À SAINTE-CROIX (SUISSE)

Matin, visite de la ville d'Yverdon-les-Bains. En suivant l'itinéraire de la Via Salina, départ d'Yverdon-les-Bains en direction de Sainte-Croix. Passage par **Vuitebœuf** où on peut observer de nombreuses voies à ornieres, vestiges de la route sur laquelle étaient transportés **les chars de sel** en direction de la Suisse. Repas du soir et nuitée à Saint-Croix.

Randonnée d'Yverdon-les-Bains à Sainte-Croix : 5h30 (distance : 17km) / Dénivelé +800m / -200m

JOUR 2 - SAINTE-CROIX À PONTARLIER (SUISSE / FRANCE)

Petit-déjeuner à l'hôtel de Sainte-Croix. La Via Salina conduit le randonneur de Sainte-Croix à Pontarlier, la capitale de l'absinthe ou la fée verte. Les prairies et forêts marquent la frontière entre L'Auberson et Les Fourgs (F). Repas du soir et nuitée à Pontarlier.

Randonnée Sainte-Croix à Pontarlier: 5h (distance : 19km) / Dénivelé +50m / -300m

JOUR 3 - PONTARLIER - ARC-ET-SENANS (FRANCE)

Petit-déjeuner à l'hôtel de Pontarlier.

Départ pour Salins-les-Bains en transports publics ou en voiture. Après la visite de la **Grande Saline (site classé UNESCO)** et de son musée du sel, le chemin se poursuit vers Port-Lesney sur la Loue, jusqu'à la **Saline Royale d'Arc-et-Senans**. Repas et nuitée au restaurant et à l'hôtel 3*** situés au cœur du site de la **Saline royale d'Arc-et-Senans**.

Randonnée de Salins-les-Bains à Arc-et-Senans : 5h30 (distance : 21 km), Dénivelé +200/-300m

Voyage en transport privé de Pontarlier à Salins-les-Bains (env. 45min)

JOUR 4 - ARC-ET-SENANS - YVERDON-LES-BAINS (FRANCE-SUISSE)

Petit-déjeuner à l'hôtel 3*** de la Saline royale. Transport de retour à Yverdon-les-Bains en train.

Prolongation de séjour dans la région du Doubs (Besançon) sur demande.



Thermen Yverdon-les-Bains © S. Engler

DAS KÖNIGLICHE SALZ

REISEPREIS PRO PERSON

Ab:

530 € / CHF 570

Gültigkeit: 31.12.2017

AUFENTHALTSDAUER

4 Tage / 3 Übernachtungen

PUBLIKUM

Einzelpersonen & Familien
& Gruppen



Luftansicht © Saline royale

WEITERE ANGEBOTE AUF NACHFRAGE, KONTAKT:

SWISSBACKSTAGE
www.swissbackstage.com
/terra-salina

Immatriculation :

Swissbackstage :

UID:CHE-113.503.819

SWISS
BACK
STAGE

TAG 1 - VON YVERDON-LES-BAINS NACH SAINTE-CROIX (SCHWEIZ)

Vormittags Besichtigung der Stadt Yverdon-les-Bains. Von Yverdon-les-Bains geht es entlang der Via Salina in Richtung Sainte-Croix. Der Weg führt an Vuiteboëuf vorbei, wo man zahlreiche Wagenspuren sehen kann, die noch von der Salzstrasse stammen, über die die Salzwagen in die Schweiz befördert wurden. Abendessen und Übernachtung in Sainte-Croix.

Fussmarsch von Yverdon-les-Bains nach Sainte-Croix: 5 Std. 30 Min. (Entfernung: 17 km)
Höhenunterschied + 800 m / - 200 m

TAG 2 - VON SAINTE-CROIX NACH PONTARLIER (SCHWEIZ / FRANKREICH)

Frühstück im Hotel in Sainte-Croix. Die Via Salina bringt den Wanderer von Sainte-Croix nach Pontarlier, die Hauptstadt des Absinth, auch Grüne Fee genannt. Wiesen und Wälder bilden den Grenzverlauf zwischen L'Auberson und Les Fourgs (F): Abendessen und Übernachtung in Pontarlier. Fussmarsch von Sainte-Croix nach Pontarlier: 5 Std. (Entfernung: 19 km)

Höhenunterschied + 50 m / - 300 m

TAG 3 - PONTARLIER - ARC-ET-SENANS (FRANKREICH)

Frühstück im Hotel in Pontarlier. Abfahrt nach Salins-les-Bains in öffentlichen Verkehrsmitteln oder mit dem Auto. Nach der Besichtigung der Grossen Saline (UNESCO-Stätte) mit ihrem Salzmuseum geht es weiter nach Port-Lesney an der Loue und bis zur Königlichen Saline von Arc-et-Senans. Abendessen und Übernachtung im 3-Sterne-Hotel auf dem Gelände der Königlichen Saline von Arc-et-Senans.

Fussmarsch von Salins-les-Bains nach Arc-et-Senans: 5 Std. 30 Min. (Entfernung: 21 km),
Höhenunterschied + 200 / - 300 m
Privattransport von Pontarlier nach Salins-les-Bains (ca. 45 Min.).

TAG 4 - VON ARC-ET-SENANS NACH YVERDON-LES-BAINS (FRANKREICH - SCHWEIZ)

Frühstück im 3-Sterne-Hotel der Königlichen Saline. Rückreise nach Bern im Zug.
Aufenthaltsverlängerung in der Region Doubs (Besançon) auf Wunsch.



Château Yverdon-les-Bains © SwissBackStage

PRIX DE VENTE PAR PERSONNE

À partir de:

177 € / CHF 190

Validité: 31/12/2017

DURÉE DU SÉJOUR

2 Jours / 1 Nuits

PUBLIC

Individuels & Familles & Groupes



La Cathédrale © C. Jaccard

JOUR 1 - YVERDON-LES-BAINS

Arrivée individuelle à Yverdon-les-Bains & check-in à l'hôtel. Depuis le 18^e siècle, la cité thermale d'Yverdon-les-Bains accueille des curistes de toute l'Europe. Le transport du sel a participé à la prospérité de la ville en lui procurant de magnifiques bâtisses érigées par les notables et commerçants. Croisière sur le lac en 1^{re} classe entre Yverdon-les-Bains et Estavayer-Le-Lac.

Déjeuner au restaurant *Les Lacustres*: situé à quelques pas du coeur de la ville historique d'Estavayer-le-Lac, le restaurant et le bar jouissent d'un emplacement privilégié du bord du lac avec une vue panoramique sur le Jura Croisière jusqu'à Neuchâtel et retour en train 1^{re} classe à Yverdon-les-Bains. Pause détente aux bains thermaux & nuitée au Grand Hôtel des Bains & Centre Thermal ****.

JOUR 2 - VALLORBE

Petit-déjeuner à l'hôtel. Transfert jusqu'à Vallorbe pour une visite des grottes souterraines. Près de la localité vaudoise de Vallorbe, la rivière Orbe a créé les Grottes aux Fées, un fascinant système de grottes et de galeries. Le parcours destiné aux visiteurs longe la rivière souterraine et permet d'admirer de magnifiques stalagmites, stalactites, surprenantes concrétions, colonnes et galeries.

Retour à Yverdon-les-Bains.

CE PRIX COMPREND :

- Hébergement en hôtels 2-3* ou B&B de charme
- Petit-déjeuner
- Croisière et transferts
- Transport des bagages
- Documentation de voyage
- Taxes

AUTRES PROPOSITIONS SUR DEMANDE, CONTACT

SWISSBACKSTAGE

www.swissbackstage.com

/terra-salina

Immatriculation:

Swissbackstage:

UID:CHE-113.503.819

SWISS
BACK
STAGE



Schloss Yverdon-les-Bains © SwissBackStage

IN AQUA SANITAS

REISEPREIS PRO PERSON

Ab:

177 € / CHF 190

Gültigkeit: 31.12.2017

AUFENTHALTSDAUER

2 Tage / 1 Übernachtung

PUBLIKUM

Einzelpersonen & Familien
& Gruppen



Die Kathedrale © C. Jaccard

WEITERE ANGEBOTE AUF NACHFRAGE, KONTAKT:

SWISSBACKSTAGE
www.swissbackstage.com
/terra-salina

Immatriculation:

Swissbackstage:

UID:CHE-113.503.819

SWISS
BACK
STAGE

TAG 1 - YVERDON-LES-BAINS

Eigene Anreise nach Yverdon-les-Bains & Check-in im Hotel. Seit dem 18. Jahrhundert zieht die Thermalstadt Yverdon-les-Bains Touristen aus ganz Europa an. Der Salztransport trug zum Wohlstand der Stadt bei, denn damals wurden von den Honoratioren und Händlern herrliche Gebäude errichtet.

1.-Klasse-Überfahrt über den See von Yverdon-Les-Bains nach Estavayer-Le-Lac.

Mittagessen im Restaurant Les Lacustres: Das nahe dem Zentrum der historischen Stadt Estavayer-le-Lac gelegene Restaurant mit Bar genießt eine herrliche Lage am Seeufer mit Panoramablick über das Juragebirge. Überfahrt bis Neuenburg und Rückkehr im 1.-Klasse-Zugabteil nach Yverdon-les-Bains.

Entspannungspause in den Thermalbädern & Übernachtung im Grand Hôtel des Bains&Centre Thermal****.

TAG 2 - VALLORBE

Frühstück im Hotel.

Transfer bis Vallorbe zu einem Besuch der unterirdischen Grotten. Unweit des waadtländischen Ortes Vallorbe erschuf der Fluss Orbe die GrottesauxFées (Feengrotten), ein faszinierendes System aus Grotten und Galerien. Der Besucherrundgang führt am unterirdischen Fluss entlang und an herrlichen Stalagmiten, Stalaktiten, faszinierenden Tropfsteinen, Säulen und Galerien vorbei.

Rückkehr nach Yverdon-les-Bains.

Im Preis inbegriffen:

- Unterbringung in 2- bis 3-Sterne-Hotels oder hübschen B&B-Unterkünften
- Frühstück
- Überfahrt und Transfers
- Gepäcktransport
- Reiseunterlagen
- Kurtaxen



TERRA SALINA WEEK-END 3 JOURS / 2 NUITS

Creux du Van © Tourisme Neuchâtelois

PRIX DE VENTE PAR PERSONNE

À partir de:

333 € / CHF 355

Validité: 31/12/2017

DURÉE DU SÉJOUR

3 Jours / 2 Nuits

PUBLIC

Individuels & Familles / Groupes
Pour un groupe de 2 personnes
minimum



Fontaine © Ass. Pays Abs.

AUTRES PROPOSITIONS SUR DEMANDE, CONTACT

GOÛT ET RÉGION

Grand-Rue 27 –

2108 Couvet / Val-de-Travers

Tel.: +41 32 864 90 64

Fax : +41 32 863 21 89

www.gout-region.ch



Commune de
Val-de-Travers

Artère vitale pour la République de Berne, la Via Salina historique servit, durant des siècles, à importer le sel, très recherché, d'Arc-et-Senans et de Salins-les-Bains. Le transport s'effectuait avec des bêtes de somme, des chars et par bateau, sur un réseau de voies fluviales et terrestres, dotées d'une infrastructure conséquente. Lors d'un weekend dans le Val-de-Travers, l'occasion vous est donnée de découvrir l'« itinéraire bis » qu'empruntaient les sauniers lors des périodes de grandes eaux que connaissait la région de l'actuel lac de Neuchâtel.

JOUR 1

Rendez-vous au cœur du village de Couvet dans le Val-de-Travers. Prise des chambres à l'Hôtel de l'Aigle, qui vous offre un havre de paix convivial, dans un cadre de verdure préservé, où l'art de vivre est de mise! Charme et tradition s'unissent à une hospitalité chaleureuse, une cuisine de saison savoureuse et une équipe attentive à vos souhaits et à votre confort. L'Hôtel de l'Aigle est l'endroit idéal pour s'en aller, par monts et par vaux, à la découverte du Val-de-Travers et de ses charmes naturels, avec comme point de mire le grand canyon suisse qu'est le Creux du Van.

Repas du soir pris sur place (formule demi-pension).

JOUR 2

Petit-déjeuner. Au choix, randonnée accompagnée, animée et commentée dans les Gorges de la Poëtta Raisse ou au Creux du Van. Découverte de l'histoire du sel dans le Val-de-Travers – connu des sauniers comme « itinéraire bis »... ainsi que des clandestins! Le programme du jour sera affiné avec votre guide à votre convenance – déplacement par vos propres moyens jusqu'au site choisi.

Pour le repas de midi, possibilité d'emporter un pique-nique préparé par l'Hôtel de l'Aigle.

Repas du soir pris sur place (formule demi-pension).

JOUR 3

Petit-déjeuner. Journée « Pass'Temps Val-de-Travers »: grâce au forfait journalier, accès aux transports publics de la région (y compris trains à vapeur et historiques les jours de circulation) pour découvrir plus de 20 activités de loisirs et de plein air. Selon la saison: Maison de l'absinthe, luge sur rails Féeline, montée (ou descente) en télésiège, trottinette, sentier balisé des roues de l'Areuse, dépôt-musée du Vapeur Val-de-Travers, piscine, cinéma, séchoir à absinthe, patinoire, ski, raquettes à neige, luge hivernale, piscine couverte, mur de grimpe, espace-détente (sauna, hammam, fitness), practice de golf, via ferrata, visite guidée des Mines d'asphalte, vélo ou vélo électrique, dégustation de chocolat, centre d'interprétation du Creux du Van à la Ferme Robert, etc.

Détails et conditions sur www.myvaldetravers.ch.

CE SÉJOUR COMPREND:

L'organisation du séjour, la demi-pension (2 nuits, 2 petit-déjeuner – buffet, 2 repas du soir), les taxes de séjour, 2 pique-niques, la randonnée accompagnée des Gorges de la Poëtta-Raisse ou du Creux du Van et le forfait « Pass'Temps Val-de-Travers ».



Creux du Van © Tourisme Neuchâtelois

REISEPREIS PRO PERSON

Ab:

333 € / CHF 355

Gültigkeit: 31/12/2017

AUFENTHALTSDAUER

3 Jours / 2 Nuits

PUBLIKUM

Einzelpersonen & Familien /
Gruppen Für Gruppen ab
mindestens 2 Personen



Fontaine © Ass. Pays Abs.

WEITERE ANGEBOTE AUF NACHFRAGE, KONTAKT

GOÛT ET RÉGION

Grand-Rue 27 –

2108 Couvet / Val-de-Travers

Tel.: +41 32 864 90 64

Fax.: +41 32 863 21 89

www.gout-region.ch



Commune de
Val-de-Travers

Unverbindliche Unterlage

Als Lebensader der Republik Bern diente die historische Via Salina jahrhundertlang zur Einfuhr des sehr gefragten Salzes aus Arc-et-Senans und Salins-les-Bains. Der Transport erfolgte mit Lasttieren, Wagen und Booten auf einem Netz aus Wasser- und Landstrassen, die eine umfassende Infrastruktur bildeten. Bei einem Wochenende im Tal Val-de-Travers erhalten Sie Gelegenheit zur Entdeckung einer der historischen Salzstrassen, die die Salzwerker in Phasen grosser Wasserzufuhr nutzten, die die Region des heutigen Neuenburger Sees erlebte.

TAG 1

Treffen im Zentrum des Dorfes Couvet im Val-de-Travers. Bezug der Zimmer im Hotel de l'Aigle, einem Hafen des Friedens und der Gastlichkeit in geschützter grüner Natur, wo man zu leben versteht! Charme und Tradition vereinen sich zu einer warmherzigen Gastlichkeit, einer wohlschmeckenden saisonalen Küche und einem aufmerksamen, auf die Erfüllung Ihrer Wünsche und Ihren Komfort bedachten Team. Das Hotel de l'Aigle ist der ideale Ausgangspunkt, um die Berge und Täler des Val-de-Travers mit ihrem natürlichen Charme zu erkunden, mit dem Ziel des Schweizer Grand Canyon, des Creux du Van.

Abendessen vor Ort (Halbpension)

TAG 2

Frühstück. Zur Wahl stehen eine geführte, animierte und kommentierte Wanderung durch die Schluchten der PoëttaRaisse oder in den Creux du Van. Erkundung der Geschichte des Salzes im Val-de-Travers – bei den Salzwerkern – und Illegalen – als «Ausweichroute» bekannt! Das Tagesprogramm wird von Ihrem Reiseleiter auf Ihre Vorlieben abgestimmt – eigene Anfahrt zum gewählten Ziel.

Zum Mittagessen kann ein vom Hotel de l'Aigle vorbereitetes Picknick mitgenommen werden. Abendessen vor Ort (Halbpension)

TAG 3

Frühstück. Ein Tag mit dem «Pass'Temps Val-de-Travers»: Mit der Tagespauschale haben Sie Zutritt zu den öffentlichen Verkehrsmitteln der Region (einschliesslich Dampf- und historische Züge an Verkehrstagen) und können damit über 20 Freizeit- und Outdoor-Aktivitäten erkunden. Je nach Jahreszeit: Absinth-Haus, Rodelbahn Féeline, Berg- oder Talfahrt im Sessellift, Tretroller, markierte Weg im Freilichtmuseum Roues de L'Areuse, Depot-Dampfmuseum Val-de-Travers, Schwimmbad, Kino, Absinth-Trocknung, Schlittschuh- oder Skifahren, Schneeschuhwanderung, Schlittenfahren, Hallenbad, Kletterwand, Entspannungsbereich (Sauna, Hammam, Fitness), Golfparcours, Via Ferrata, Führung in den Asphaltminen, Radfahren oder E-Biking, Schokoladenverkostung, Interpretationszentrum Creux du Van auf der Ferme Robert, usw.

Einzelheiten und Bedingungen auf www.myvaldetravers.ch.

Der Aufenthalt beinhaltet:

Die Organisation des Aufenthaltes, Halbpension (2 Übernachtungen, 2 x Frühstücksbuffet, 2 x Abendessen), die Kurtaxen, 2 x Picknick, die geführte Wanderung durch die Schluchten von La Poëtta-Raisse oder den Creux du Van und die Pauschale «Pass'Temps Val-de-Travers».



À LA DÉCOUVERTE DU SEL ET DU RHIN À BÂLE



© Salines Suisses SA

PRIX DE VENTE PAR PERSONNE

À partir de :

50 € / CHF 52

Validité: 31/12/2017

DURÉE DU SÉJOUR

1 Jour

PUBLIC

Groupes - 10 personnes minimum
jusqu'à 60 personnes max.
(entreprises et particuliers)

Dates de voyage

Mardi à samedi, entre le 14 avril et
le 28 octobre 2017

RÉSERVATION OBLIGATOIRE



© Salines Suisses SA

AUTRES PROPOSITIONS

SUR DEMANDE, CONTACT

INFORMATIONS & RÉSERVATIONS

Basler Personenschiffahrt AG

Westquaistrasse

Tel.: +41 61 639 95 00

Fax.: +41 61 639 95 06

www.bpg.ch



SALINES SUISSES SA

Schweizerhalle, Rheinstrasse 52,

Case Postale, Ch-4133 Pratteln 1

Riburg, Riburgerstrasse 1507,

CH-4310 Rheinfelden

Document non contractuel

Vous êtes-vous déjà demandé comment le sel parvient jusque dans votre assiette ? Depuis 1837, la Saline de Schweizerhalle extrait le sel pour satisfaire les différents besoins des hommes. Matière première indispensable à la chimie, le sel a donc attiré très tôt des entreprises chimiques dans la région de Bâle. Venez donc découvrir comment le sel, enfoui dans les profondeurs de la Terre, est dissout avec de l'eau puis remonté à la surface. Vous verrez également comment, grâce à des techniques de pointe, cette saumure (eau salée) est évaporée pour que le sel puisse se cristalliser.

Le Rhin et le sel – ces deux composants font partie intégrante de Bâle. Sur le bateau de la compagnie BPG naviguant sur le Rhin, vous pourrez profiter de la qualité du service ainsi qu'un délicieux repas avant de partir à la découverte fascinante du monde du sel chez **Salines Suisses**. La visite des Salines Suisses reste toujours une expérience inoubliable.

PROGRAMME

Arrivée par vos soins

10:30 - Point de rencontre Bâle Dreiländereck

10:40 - Départ pour les écluses de **Schweizerhalle** avec repas de midi à bord

12:40 - Arrivée à **Schweizerhalle** - env. 5 min.

de marche jusqu'à l'entreprise **Salines Suisses**.

Projection d'un film de présentation, visite de la halle des évaporateurs, du centre d'expédition avec l'entrepôt à haut rayonnage, de la production finale et de l'entrepôt de stockage. Passage par le Salzladen (boutique de souvenirs)

13:15 - Visite du site de production de sel - un voyage de la mer jusque sur votre table

15:15 - Fin de la visite et retour par vos soins

LE PRIX COMPREND :

- Croisière sur le Rhin Bâle-Schweizerhalle
- Visite guidée des Salines Suisses SA
- Un repas composé de 2 plats

OPTIONS :

- Visite de l'unique musée du sel en Suisse, Pratteln
- Visite de la Saline de Riburg, Riburg
- Choix du menu obligatoire à la réservation

POSSIBILITÉS DE PROLONGER VOTRE SÉJOUR À BÂLE EN LOGEANT À RHEINFELDEN (EN OPTION) :

Chambre CHF 90.-- / 86 € par pers.

Hôtel Schiff am Rhein, CH 4310 Rheinfelden



Chambre CHF 90.-- / 86 € par pers.

Hôtel Schützen, CH - 4310 Rheinfelden



Réservations pour les deux hôtels :

reservation@hotelschuetzen.ch

Direct: +41 (0) 61 836 25 04

Centrale: +41 (0) 61 836 25 25

Choix du menu obligatoire à la réservation



REISEPREIS PRO PERSON

Ab:

50 € / CHF 52

Gültigkeit: 31.12.2017

AUFENTHALTSDAUER:

Tagesausflüge

PUBLIKUM

Gruppen – mindestens 10 Personen (maximal 60 Personen pro Gruppe) Unternehmen oder Privatpersonen

Reisedaten

Dienstag bis Samstag zwischen dem 14. April und 28. Oktober 2017

RESERVIERUNG ERFORDERLICH



© Schweizer Salinen SA

WEITERE ANGEBOTE AUF NACHFRAGE, KONTAKT

Basler Personenschiffahrt AG
Westquaistrasse
Tel.: +41 61 639 95 00
Fax.: +41 61 639 95 06
www.bpg.ch



SCHWEIZER SALINEN SA
Schweizerhalle, Rheinstrasse 52,
Case Postale, Ch-4133 Pratteln 1
Riburg, Riburgerstrasse 1507,
CH-4310 Rheinfelden

Haben Sie sich schon einmal gefragt, wie das Salz auf Ihren Teller kommt? Seit 1837 extrahiert die Saline Schweizerhalle Salz für die verschiedenen Bedürfnisse der Menschen. Als unverzichtbarer Rohstoff für die Chemie hat Salz schon bald Chemieunternehmen in die Region Basel gelockt. Sehen Sie also wie das in den Tiefen der Erde vergrabene Salz mit Wasser herausgelöst wird und dann an die Oberfläche gebracht wird. Sie werden auch erfahren, wie diese Sole (Salzwasser) mit modernster Technik zum Verdunsten gebracht wird, damit das Salz kristallisieren kann.

Der Rhein und das Salz – diese beiden Komponenten gehören untrennbar zu Basel.

Auf einem Boot des Rheinschiffahrtunternehmens BPG geniessen Sie Servicequalität und ein köstliches Mahl, ehe Sie sich in den SalinesSuissees auf eine faszinierende Entdeckungstour in die Welt des Salzes begeben. Der Besuch des Salzbergwerks SalinesSuissees ist und bleibt ein unvergessliches Erlebnis.

TAGESAUSFLUG NACH BASEL

Arrivée par vos soins

10:30 – Treffpunkt in Basel am Dreiländereck

(Westquaistrasse 74, 4057 Basel) – eigene Anreise

10:40 – Abfahrt zu den Schleusen der Schweizerhalle mit Mittagessen an Bord

12:40 – Ankunft Schweizerhalle – etwa 5 Min.

Fussmarsch zum Unternehmen Schweizer Salinen
Vorführung eines Präsentationsfilmes, Besichtigung der Verdampferhalle, des Versandzentrums mit Hochlagerregalen, der Endproduktion und des Lagers. Besuch des Salzladens (Souvenirgeschäft)

13:15 – Besuch der Salzproduktionsstätte –

eine Reise vom Meer bis auf Ihren Teller

15:15 – Ende des Ausflugs und eigene Rückkehr

Im Preis inbegriffen:

- Rheinschiffahrt Basel – Schweizerhalle
- Geführte Besichtigung der Schweizer Salinen SA
- 2-Gänge-Menü

OPTIONEN:

- Besuch des einzigen Salzmuseums der Schweiz in Pratteln
- Besuch der Saline Riburg in Riburg
- Menüauswahl bei Buchung

MÖGLICHKEIT ZUR VERLÄNGERUNG DES AUFENTHALTS IN BASEL MIT UNTERBRINGUNG IN RHEINFELDEN (OPTIONAL)

Hôtel Schiff am Rhein, CH 4310 Rheinfelden

Zimmer CHF 90.--/ 86€ pro person – inkl. Frühstück



Hôtel Schützen, CH – 4310 Rheinfelden

Zimmer CHF 90.--/ 86€ pro person – inkl. Frühstück



reservation@hotelschuetzen.ch

Direct: +41 (0) 61 836 25 04

Centrale: +41 (0) 61 836 25 25

Menüwahl bei Buchung erforderlich



TERRA SALINA ENTRE SEL & TERRE 2 JOURS / 1 NUIT

PRIX DE VENTE PAR PERSONNE

À partir de :

214 € / CHF 230

Validité: 31/12/2017

DURÉE DU SÉJOUR

2 Jours / 1 Nuit

PUBLIC

Individuels & Familles & Groupes



Grande Saline - Musée du Sel - © Y. Goux

AUTRES PROPOSITIONS SUR DEMANDE, CONTACT

JURAGENCE

19, avenue Jean Moulin
39000 LONS-LE-SAUNIER
Tel.: +33 (0)3 84 47 27 27
Fax : +33 (0)3 84 47 37 70
www.juragence.com
Immatriculation :
Juragence : IM039100009



JOUR 1

Rendez-vous directement à la **Saline royale d'Arc-et-Senans**, pour une visite audio-guidée de la célèbre **manufacture du sel**, classée **patrimoine mondial par l'UNESCO** et œuvre de l'architecte Claude-Nicolas Ledoux. Visite des expositions permanentes et temporaires, dont un musée consacré à l'œuvre de l'architecte, unique en Europe. À l'issue de cette visite, après un court transfert jusqu'à Port Lesney, ce sera le départ d'une randonnée menant jusqu'à Salins-les-Bains (pique-nique fourni pour le déjeuner). Ce parcours suit en partie le tracé de l'ancien saumoduc (sentier des Gabelous) qui reliait Salins-les-Bains à Arc-et-Senans. Dîner et nuitée dans la **cité thermique de Salins-les-Bains**, en hôtel 3*.

JOUR 2

Petit-déjeuner à l'hôtel. Visite guidée en début de matinée de la **Grande Saline de Salins-les-Bains**, classée **patrimoine mondial par l'Unesco**. Pique-nique fourni pour le déjeuner. Temps libre à Salins-les-Bains et transfert pour retour à Arc-et-Senans dans l'après-midi.

Randonnée itinérante de 2 jours, 1 nuit, 1 jour de marche.

- Niveau: randonnées de 12 à 14 kms / jour, accessibles à tous et sans difficultés techniques.
- Temps de marche effectif par jour: entre 3h à 4h.
- Hébergements: 1 nuit en hôtel 3*, hébergement base chambre de 2 personnes.
- Restauration: pension complète du déjeuner du jour 1 au déjeuner du jour 2 (demi-pension dans l'hébergement à l'étape et pique-niques pour les déjeuners).
- Bagages acheminés à l'étape suivante par voiture.

LE PRIX COMPREND :

- Organisation du séjour
- Restauration en pension complète (hors boissons)
- Transport des bagages d'étape à étape ainsi que transferts permettant de relier les points trop éloignés.
- La fourniture d'un carnet de route avec itinéraire surligné sur carte IGN au 1/25000.
- Les visites et prestations mentionnées au programme.
- Un dossier technique

LE PRIX NE COMPREND PAS :

- Les boissons et dépenses personnelles
- L'assurance annulation ou multirisque (option possible)



REISEPREIS PRO PERSON

Ab:

214 € / CHF 230

Gültigkeit: 31.12.2017

AUFENTHALTSDAUER

2 Tage / 1 Übernachtung

PUBLIKUM

Einzelpersonen & Familien
& Gruppen



Grosse Saline - Salzmuseum © Y. Goux

WEITERE ANGEBOTE AUF NACHFRAGE, KONTAKT

JURAGENCE

19, avenue Jean Moulin
39000 LONS-LE-SAUNIER
Tel.: +33 (0)3 84 47 27 27
Fax : +33 (0)3 84 47 37 70
www.juragence.com
Kennnummer :
Juragence : IM039100009



Unverbindliche Unterlage

TAG 1 - ARC-ET-SENANS

Begeben Sie sich direkt in die Königliche Saline Arc-et-Senans zu einer Audioführung durch die berühmte Salzmanufaktur, die zum Weltkulturerbe der UNESCO gehört und ein Werk des Architekten Claude Nicolas Ledoux ist. Besuch der ständigen und vorübergehenden Ausstellungen, darunter ein dem Werk des Architekten gewidmetes, in Europa einzigartiges Museum. Nach diesem Besuch und einem kurzen Transfer nach Port Lesney beginnt eine Wanderung nach Salins-les-Bains (das Picknick zum Mittagessen wird bereitgestellt). Der Weg folgt zum Teil der ehemaligen Salzwasserleitung (Sentier des Gabelous), die Salins-les-Bains mit Arc-et-Senans verband. Abendessen und Übernachtung in der Thermalstadt Salins-les-Bains, im 3-Sterne-Hotel.

TAG 2 - SALINS-LES-BAINS

Frühstück im Hotel. Geführte Besichtigung der Grossen Saline von Salins-les-Bains (zum Weltkulturerbe der UNESCO gehörende Stätte) am Morgen. Das Picknick zum Mittagessen wird bereitgestellt. Zeit zur freien Verfügung in Salins-les-Bains und Transfer zur Rückfahrt nach Arc-et-Senans am Nachmittag.

Niveau: Wanderungen von 12 bis 14 km / Tag, für jeden zugänglich und ohne technische Schwierigkeiten.
Effektive Wanderzeit pro Tag: zwischen 3 und 4 Stunden

Unterkünfte: 1 Nacht im 3-Sterne-Hotel, Unterbringung im Doppelzimmer

Verpflegung: Vollpension ab Frühstück an Tag 1 bis Frühstück an Tag 2 (Halbpension in der Etappenunterkunft und Picknicks zum Mittagessen).

Das Gepäck wird per Auto an den nächsten Zwischenstopp befördert.

Im Preis inbegriffen:

- Organisation des Aufenthalts
- Verpflegung in Vollpension (ohne Getränke)
- Gepäcktransport von Etappe zu Etappe, sowie Transfers zwischen den zu weit auseinander liegenden Punkten.
- Bereitstellung eines Fahrtenbuchs mit eingezeichneter Route auf einer topografischen IGN-Karte im Massstab 1:25000.
- Im Programm erwähnte Besichtigungen und Leistungen.
- Technische Unterlagen

Nicht enthalten :

- Getränke und persönliche Ausgaben
- Rücktrittsversicherung oder Rundumschutz (optional)

TERRA SALINA ENTRE SEL & TERRE 3 JOURS / 2 NUITS



© Saline royale

PRIX DE VENTE PAR PERSONNE

À partir de :

328 € / CHF 352

Validité: 31/12/2017

DURÉE DU SÉJOUR

3 Jours / 2 Nuits

PUBLIC

Individuels & Familles & Groupes



Grande Saline - Musée du Sel - © Y. Goux

AUTRES PROPOSITIONS SUR DEMANDE, CONTACT

JURAGENCE

19, avenue Jean Moulin
39000 LONS-LE-SAUNIER
Tel.: +33 (0)3 84 47 27 27
Fax : +33 (0)3 84 47 37 70
www.juragence.com
Immatriculation :
Juragence : IM039100009



Document non contractuel

JOUR 1 - ARC-ET-SENANS

Rendez-vous directement à la **Saline royale d'Arc-et-Senans** en fin de journée. Check-in à l'hôtel 3* situé au cœur du **site classé Patrimoine Mondial de l'UNESCO** et chef d'œuvre de l'architecte visionnaire Claude-Nicolas Ledoux. En fonction de la période, les clients de l'hôtel de la Saline royale ont le privilège d'assister aux événements culturels organisés tout au long de l'année dans cette ancienne manufacture du sel (concerts, spectacles sons et lumière, festival des jardins). Pour suivre et organiser votre séjour en avance, suivez l'agenda culturel sur www.salineroyale.com.
Dîner, visite nocturne des jardins éclairés et nuitée sur place.

JOUR 2 - SALINS-LES-BAINS

Petit-déjeuner à la Table des Jardins de la **Saline royale** avec une vue imprenable sur l'ancienne manufacture du sel. Visite audio guidée de la Saline royale puis court transfert jusqu'à Port Lesney. Départ le long de la Via Salina pour une randonnée menant jusqu'à Salins-les-Bains (pique-nique fourni pour le déjeuner). Ce parcours suit en partie le tracé de l'ancien saumoduc (sentier des Gabelous) qui reliait Salins-les-Bains à Arc-et-Senans. Dîner et nuitée à Salins-les-Bains, en hôtel 3*.
Randonnée de Salins-les-Bains à Arc-et-Senans : 5h30 (distance : 21 km), Dénivelé +200/-300m

JOUR 3

Petit-déjeuner puis visite guidée de la **Grande Saline de Salins-les-Bains (classée Patrimoine Mondial à l'UNESCO)**. Pique-nique fourni pour le déjeuner. Temps libre à Salins-les-Bains et transfert pour retour à Arc-et-Senans dans l'après-midi.

Niveau : randonnée de 12 à 14 kms / jour, accessible à tous et sans difficultés techniques.

Temps de marche effectif: 3h à 4h / jour.

Hébergements: 1 nuit au cœur de la Saline Royale d'Arc-et-Senans, site classé patrimoine mondial de l'UNESCO en hôtel 3*, 1 nuit à Salins-les-Bains en hôtel 3*, hébergement base chambre de 2 personnes.

Restauration: pension complète

Bagages acheminés à l'étape suivante par voiture.

CE SÉJOUR INCLUS :

- Organisation du séjour
- Restauration en pension complète (hors boissons)
- Transport des bagages d'étape à étape ainsi que transferts permettant d'aller aux points les plus éloignés.
- La fourniture d'un carnet de route avec itinéraires sur ligne sur carte IGN au 1/25000.
- Les visites et prestations mentionnées au programme.
- Un dossier technique

LE PRIX NE COMPREND PAS :

- Les boissons et dépenses personnelles
- L'assurance annulation ou multirisque (option possible)



REISEPREIS PRO PERSON

Ab:

328 € / CHF 352

Gültigkeit: 31.12.2017

AUFENTHALTSDAUER

3 Tage / 2 Übernachtungen

PUBLIKUM

Einzelpersonen & Familien
& Gruppen



Grosse Saline - Salzmuseum © Y. Goux

WEITERE ANGEBOTE AUF NACHFRAGE, KONTAKT

JURAGENCE

19, avenue Jean Moulin
39000 LONS-LE-SAUNIER
Tel.: +33 (0)3 84 47 27 27
Fax : +33 (0)3 84 47 37 70
www.juragence.com
Kennummer :
Juragence : IM039100009



Unverbindliche Unterlage

TAG 1 - ARC-ET-SENANS

Treffpunkt am Ende des Tages direkt bei der Königlichen Saline von Arc-et-Senans. Check-in im 3-Sterne-Hotel auf dem zum Weltkulturerbe der UNESCO gehörenden Gelände, einem Meisterwerk des visionären Architekten Claude-Nicolas Ledoux. Je nach Reisezeit können die Gäste des Hotels der Königlichen Saline an den ganzjährig in dieser ehemaligen Salzmanufaktur stattfindenden Kulturveranstaltungen teilnehmen (Konzerte, Klang- und Lichtspektakel, Gartenfestival). Um Ihren Aufenthalt zu verfolgen bzw. im Vorfeld zu organisieren, informieren Sie sich in der Kulturagenda auf www.salineroyale.com. Abendessen, nächtlicher Besuch der erleuchteten Gärten und Übernachtung vor Ort.

TAG 2 - SALINS-LES-BAINS

Frühstück auf der Terrasse des Restaurants der Königlichen Saline, inmitten der Gärten mit ihrem herrlichen Blick auf die ehemalige Salzmanufaktur. Audioführung durch die Königliche Saline, einer zum Weltkulturerbe der Unesco gehörenden Stätte, Meisterwerk des Architekten Claude-Nicolas Ledoux. Nach diesem Besuch und einem kurzen Transfer nach Port Lesney beginnt eine Wanderung über die Via Salina nach Salins-les-Bains (das Picknick zum Mittagessen wird bereitgestellt). Der Weg folgt zum Teil der ehemaligen Salzwasserleitung (Sentier des Gabelous), die Salins-les-Bains mit Arc-et-Senans verband. Abendessen und Übernachtung in Salins-les-Bains im 3-Sterne-Hotel.

Fussmarsch von Salins-les-Bains nach Arc-et-Senans: 5 Std. 30 Min. (Entfernung: 21 km), Höhenunterschied + 200 / - 300 m

TAG 3 - SALINS-LES-BAINS

Frühstück und anschliessend geführte Besichtigung der Grossen Saline von Salins-les-Bains (Teil des Weltkulturerbes der Unesco). Das Picknick zum Mittagessen wird bereitgestellt. Zeit zur freien Verfügung in Salins-les-Bains und Transfer zur Rückfahrt nach Arc-et-Senans am Nachmittag.

Niveau: Wanderungen von 12 bis 14 km / Tag, für jeden zugänglich und ohne technische Schwierigkeiten.
Effektive Wanderzeit: 3 bis 4 Stunden pro Tag.

Unterkünfte: 1 Nacht mitten in der Königlichen Saline von Arc-et-Senans (Weltkulturerbe der Unesco) im 3-Sterne-Hotel, 1 Nacht in einem 3-Sterne-Hotel in Salins-les-Bains, Unterbringung im Doppelzimmer.

Verpflegung: Vollpension

Das Gepäck wird per Auto an den nächsten Zwischenstopp befördert.

Im Preis inbegriffen:

- Organisation des Aufenthalts
- Verpflegung in Vollpension (ohne Getränke)
- Gepäcktransport von Etappe zu Etappe, sowie Transfers zwischen den zu weit auseinander liegenden Punkten.
- Bereitstellung eines Fahrtenbuchs mit eingezeichneter Route auf einer topografischen IGN-Karte im Massstab 1:25000.
- Im Programm erwähnte Besichtigungen und Leistungen.
- Technische Unterlagen

Nicht enthalten:

Getränke und persönliche Ausgaben / Rücktrittsversicherung oder Rundumschutz (optional)



Château Yverdon-les-Bains © SwissBackStage

PRIX DE VENTE PAR PERSONNE

À partir de :

285 € / CHF 306

Validité: 31/12/2017

DURÉE DU SÉJOUR

3 Jours / 2 Nuits

PUBLIC

Individuels & Familles & Groupes



Porte Saint-Pierre © M. Joly

AUTRES PROPOSITIONS SUR DEMANDE, CONTACT

JURAGENCE

19, avenue Jean Moulin
39000 LONS-LE-SAUNIER
Tel.: +33 (0)3 84 47 27 27
Fax : +33 (0)3 84 47 37 70
www.juragence.com
Immatriculation :
Juragence : IM039100009



Document non contractuel

JOUR 1 - PONTARLIER - LA-CLUSE-ET-MIJOUX - LES FOURGS (FRANCE)

Rendez-vous directement à Pontarlier en début de matinée. Randonnée de Pontarlier à la Cluse-et-Mijoux et visite du Château de Joux. Riche d'une histoire dix fois centenaire, le Château de Joux vous accueille au cœur d'un site d'exception. Edifié à l'entrée de la « Cluse de Pontarlier », le château de Joux commande d'une centaine de mètres le passage emprunté par la grande route internationale reliant à travers le Jura la vallée de la Saône et la Bourgogne à la Suisse, les Flandres et la Champagne à l'Italie, les mers froides septentrionales à la Méditerranée. Cette situation géographique a de tous temps incité les hommes à fortifier et défendre ce point de passage obligé. La grande voie commerciale qui passe au pied du château se développe à partir du 13^e siècle, lors du renouveau des échanges européens, et devient **la route du sel** et du monarchisme. Elle est également empruntée par les armées qui ont utilisé ce passage naturel à travers la montagne jurassienne depuis l'Empire Romain. Au cours des dix siècles de son histoire, le château n'a cessé d'être reconstruit, agrandi et complété: il est aujourd'hui composé de 5 enceintes et s'étend sur deux hectares, sans compter le complément défensif offert par les forts du Larmont inférieur et supérieur, construits face au château. Pause déjeuner pique-nique.

Randonnée de la Cluse-et- Mijoux aux Fourgs.
Dîner et nuitée aux Fourgs en chambre d'hôtes.
Randonnée de Pontarlier à la Cluse-et- Mijoux: 1h,
5 kilomètres
Randonnée de la Cluse-et- Mijoux aux Fourgs:
1h30, 6 kilomètres

JOUR 2 - LES FOURGS À YVERDON-LES-BAINS (FRANCE-SUISSE)

En suivant l'itinéraire de la Via Salina, départ pour **Yverdon-les-Bains** (Suisse). Passage par Vuiteboeuf où on peut observer de nombreuses

voies à ornieres, vestiges de la route sur laquelle étaient transportés **les chars de sel** en direction de la Suisse. Arrivée à Sainte-Croix et visite guidée du **Musée CIMA (automates et boîtes à musique)**. Transfert en train jusqu'à **Yverdon-les-Bains** et nuitée en hôtel 3*.
Randonnée de Les Fourgs à Sainte-Croix : 2h, 10km
- Dénivelé +800m / -200m

JOUR 3

Petit déjeuner et transfert retour à Pontarlier où vous pourrez récupérer votre véhicule ou reprendre une correspondance SNCF pour votre retour.

Niveau : randonnée de 12 à 14 kms / jour, accessible à tous et sans difficultés techniques.

Temps de marche effectif : 3H à 4H/jour.

Hébergement : 1 nuit en chambre d'hôtes aux Fourgs et 1 nuit en hôtel 3* à Yverdon, hébergement base chambre de 2 personnes.

Restauration : ½ pension en chambre d'hôtes le jour 1 avec pique-nique à emporter pour le déjeuner du jour 2.

Logement et petit-déjeuner à Yverdon-les-Bains le jour 2 pour profiter du bord de lac et des nombreux restaurants au centre-ville.

LE PRIX COMPREND :

- Organisation du séjour
- Restauration en pension complète (hors boissons)
- Transport des bagages d'étape à étape ainsi que transferts permettant de relier les points trop éloignés.
- La fourniture d'un carnet de route avec itinéraire surligné sur carte IGN au 1/25000.
- Les visites et prestations mentionnées au programme.
- Un dossier technique

LE PRIX NE COMPREND PAS :

- Les dépenses personnelles et extras
- L'assurance annulation ou multirisque (en option)

PONTARLIER YVERDON-LES-BAINS 3 TAGE / 2 ÜBERNACHTUNGEN

Schloss Yverdon-les-Bains © SwissBackStage

REISEPREIS PRO PERSON

Ab:

285 € / CHF 306

Gültigkeit: 31.12.2017

AUFENTHALTSDAUER

3 Tage / 2 Übernachtungen

PUBLIKUM

Einzelpersonen & Familien
& Gruppen



Porte Saint-Pierre © M. Joly

WEITERE ANGEBOTE AUF NACHFRAGE, KONTAKT JURAGENCE

19, avenue Jean Moulin
39000 LONS-LE-SAUNIER
Tel.: +33 (0)3 84 47 27 27
Fax : +33 (0)3 84 47 37 70
www.juragence.com
Kennnummer :
Juragence : IM039100009



Unverbindliche Unterlage

TAG 1 - PONTARLIER - LA-CLUSE-ET-MIJOUX - LES FOURGS (FRANKREICH)

Treffpunkt am Morgen direkt in Pontarlier. Wanderung von Pontarlier nach Cluse-et-Mijoux und Besuch des Schlosses von Joux. Das Château de Joux mit seiner tausendjährigen Geschichte erwartet Sie an einem ganz aussergewöhnlichen Standort. Das am Eingang zur «Schleuse von Pontarlier» errichtete Château de Joux dominiert aus etwa Hundert Metern Höhe den Durchgang der grossen internationalen Strasse durch das Juragebirge, die das Saône-Tal und die Bourgogne mit der Schweiz, Flandern und Kampanien in Italien, die kalten Nordmeere mit dem Mittelmeer verbindet. Diese ganz besondere geografische Lage hat die Menschen zu allen Zeiten zu einer Befestigung und Verteidigung dieser nicht zu umgehenden Passage veranlasst. Die grosse Handelsstrasse, die am Fusse des Schlosses entlangführt, entsteht ab dem 13. Jahrhundert bei der Wiederbelebung des europäischen Handels und wird zur Salz- und Mönchsstrasse. Sie wird auch von Soldaten benutzt, die seit dem Römischen Reich auf dieser Naturpassage das Juragebirge überquerten. Im Laufe seiner tausendjährigen Geschichte wurde das Schloss immer wieder umgebaut, vergrössert und ergänzt: Heute besteht es aus 5 Mauereinfassungen und erstreckt sich über zwei Hektar, wenn man von den der Verteidigung dienenden Erweiterungsbauten durch das untere und obere Fort Larmont gegenüber des Schlosses absieht. Picknickpause über Mittag. Wanderung von Cluse-et-Mijoux nach Fourgs. Abendessen und Übernachtung in Les Fourgs in einem Gästehaus. Wanderung von Pontarlier nach Cluse-et-Mijoux: 1 Std., 5 Kilometer - Wanderung von Cluse-et-Mijoux nach Fourgs: 1 Std. 30 Min., 6 Kilometer

TAG 2 - VON LES FOURGS NACH YVERDON-LES-BAINS (FRANKREICH - SCHWEIZ)

Entlang der Via Salina, Aufbruch nach Yverdon-les-Bains (Schweiz). Der Weg führt an Vuiteboëuf vorbei, wo man zahlreiche Wagenspuren sehen kann, die noch von der Salzstrasse stammen, über die die Salzwagen in die Schweiz befördert wurden. Ankunft in Sainte-Croix und Führung im CIMA-Museum (Automaten und Spieldosen)

Zugtransfer nach Yverdon-les-Bains und Übernachtung im 3-Sterne-Hotel. Wanderung von Les Fourgs nach Sainte-Croix: 2 Std. (Entfernung: 10 km)
Höhenunterschied + 800 m / - 200 m

TAG 3

Frühstück und Rücktransfer nach Pontarlier, wo Sie wieder in Ihr Auto steigen oder einen SNCF-Anschlusszug zur Rückreise nehmen können.

Niveau: Wanderungen von 12 bis 14 km / Tag, für jeden zugänglich und ohne technische Schwierigkeiten.

Effektive Wanderzeit: 3 bis 4 Stunden pro Tag.

Unterkunft: 1 Nacht im Gästehaus in Les Fourgs und 1 Nacht im 3-Sterne-Hotel in Yverdon, Unterbringung im Doppelzimmer.

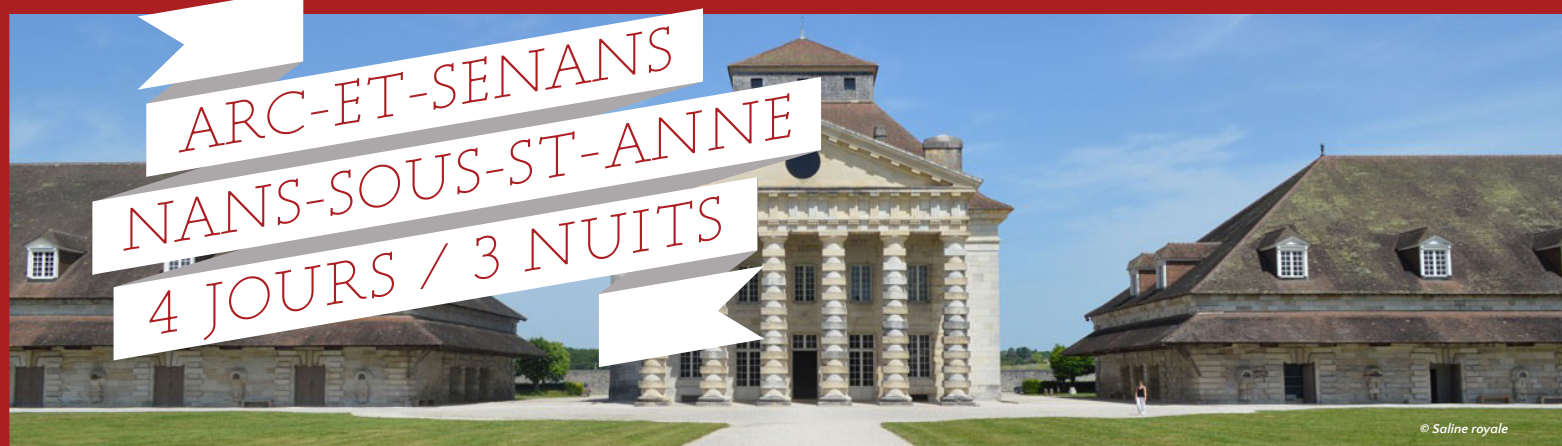
Verpflegung: Halbpension im Gästehaus an Tag 1 mit Picknick zum Mitnehmen für das Mittagessen an Tag 2. Unterkunft und Frühstück in Yverdon-les-Bains an Tag 2, mit Zeit für einen Besuch des Sees und der zahlreichen Restaurants im Stadtzentrum.

Im Preis inbegriffen:

- Organisation des Aufenthalts
- Verpflegung in Vollpension (ohne Getränke)
- Gepäcktransport von Etappe zu Etappe, sowie Transfers zwischen den zu weit auseinander liegenden Punkten.
- Bereitstellung eines Fahrtenbuchs mit eingezeichneter Route auf einer topografischen IGN-Karte im Massstab 1:25000.
- Im Programm erwähnte Besichtigungen und Leistungen.
- Technische Unterlagen

Nicht enthalten:

- Getränke und persönliche Ausgaben
- Rücktrittsversicherung oder Rundumschutz (optional)



© Saline royale

PRIX DE VENTE PAR PERSONNE

À partir de :

448 € / CHF 481

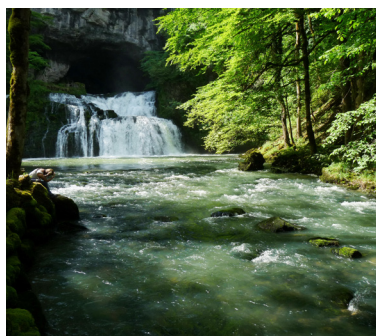
Validité: 31/12/2017

DURÉE DU SÉJOUR

4 Jours / 3 Nuits

PUBLIC

Individuels & Familles & Groupes



Source du Lison © L. Millereau

**AUTRES PROPOSITIONS
SUR DEMANDE, CONTACT**

JURAGENCE

19, avenue Jean Moulin
39000 LONS-LE-SAUNIER
Tel.: +33 (0)3 84 47 27 27
Fax : +33 (0)3 84 47 37 70
www.juragence.com
Immatriculation :
Juragence : IM039100009



Document non contractuel

JOUR 1 - ARC-ET-SENANS

Rendez-vous directement à la **Saline royale d'Arc-et-Senans** en fin de journée. Accueil à l'hôtel 3*** situé au cœur du site classé **Patrimoine Mondial de l'UNESCO** et chef d'œuvre de l'architecte visionnaire Claude-Nicolas Ledoux. En fonction de la période, les clients de l'hôtel de la **Saline royale** ont le privilège d'assister aux événements culturels organisés tout au long de l'année dans cette ancienne manufacture du sel (concerts, spectacles sons et lumière, festival des jardins). Pour suivre et organiser votre séjour en avance, suivez l'agenda culturel sur www.salineroyale.com.

Dîner, visite nocturne des jardins éclairés et nuitée à l'hôtel 3*.

JOUR 2 - SALINS-LES-BAINS

Petit-déjeuner à la Table des Jardins de la Saline royale avec vue imprenable sur l'ancienne **manufacture du sel**. Visite audioguidée de la Saline royale puis court transfert jusqu'à Port Lesney. Départ le long de la Via Salina pour une randonnée menant jusqu'à Salins-les-Bains (pique-nique fourni pour le déjeuner). Ce parcours suit en partie le tracé de l'ancien saumoduc (sentier des Gabelous) qui reliait Salins-les-Bains à Arc-et-Senans.

Dîner et nuitée à Salins-les-Bains, en hôtel 3*.

Randonnée d'Arc-et-Senans à Salins-les-Bains : 5h30 (distance : 21 km), Dénivelé +200/-300m

JOUR 3 - NANS-SOUS-SAINTE-ANNE

Petit-déjeuner puis visite guidée de la **Grande Saline de Salins-les-Bains (site classé Patrimoine Mondial de l'Unesco)**. Départ pour Nans-sous-Sainte-Anne avec pique-nique fourni pour le déjeuner. Dîner et nuitée à Nans-sous-Sainte-Anne, chambre d'hôtes 3 épis. Randonnée de Salins-les-Bains à Nans-sous-Sainte-Anne : 3h (distance : 13 km), Dénivelé +200/-300m

JOUR 4 - NANS-SOUS-SAINTE-ANNE

Petit-déjeuner puis découverte à pied de la **source du Lison** (balade 3 à 4 kms) lors de laquelle vous découvrirez les curiosités naturelles jurassiennes: le Creux Billard, cirque profond et la grotte Sarrazine, cavité haute de 50 m, dans une falaise abrupte et boisée. À l'issue, visite de la Taillanderie, ancienne fabrique d'outils taillants particulièrement remarquable pour sa machinerie. Pique-nique fourni pour le déjeuner.

Randonnée itinérante de 4 jours, 3 nuits, 2 jours de marche.

Niveau : randonnées de 12 à 14 kms / jour, accessibles à tous et sans difficultés techniques. Temps de marche effectif: 3H à 4H/jour.

Hébergement: 1 nuit au cœur de la Saline Royale d'Arc-et-Senans, classée au Patrimoine Mondial de l'UNESCO, chambres classées 3***, 1 nuit en chambre d'hôtes 3 épis, hébergement base chambre de 2 personnes.

Restauration : pension complète

CE SÉJOUR INCLUS :

- Organisation du séjour
- Restauration en pension complète (hors boissons)
- Transport des bagages d'étape à étape ainsi que transferts permettant de relier les points trop éloignés.
- La fourniture d'un carnet de route avec itinéraire surligné sur carte IGN au 1/25000.
- Les visites et prestations mentionnées au programme.
- Un dossier technique

LE PRIX NE COMPREND PAS :

- Les dépenses personnelles et extras
- L'assurance annulation ou multirisque (en option)



ARC-ET-SENANS NANS-SOUS-ST-ANNE 4 TAGE / 3 ÜBERNACHTUNGEN

© Königliche Saline

REISEPREIS PRO PERSON

Ab:

448 € / CHF 481

Gültigkeit: 31.12.2017

AUFENTHALTSDAUER

4 Tage / 3 Übernachtungen

PUBLIKUM

Einzelpersonen & Familien
& Gruppen



Lison-Quelle © L. Millereau

WEITERE ANGEBOTE AUF NACHFRAGE, KONTAKT

JURAGENCE

19, avenue Jean Moulin
39000 LONS-LE-SAUNIER
Tel.: +33 (0)3 84 47 27 27
Fax : +33 (0)3 84 47 37 70
www.juragence.com
Kennnummer :
Juragence : IM039100009



Unverbindliche Unterlage

TAG 1 - ARC-ET-SENANS

Treffpunkt am Ende des Tages direkt bei der Königlichen Saline von Arc-et-Senans. Check-in im 3-Sterne-Hotel auf dem zum Weltkulturerbe der UNESCO gehörenden Gelände, einem Meisterwerk des visionären Architekten Claude-Nicolas Ledoux. Je nach Reisezeit können die Gäste des Hotels der Königlichen Saline an den ganzjährig in dieser ehemaligen Salzmanufaktur stattfindenden Kulturveranstaltungen teilnehmen (Konzerte, Klang- und Lichtspektakel, Gartenfestival). Um Ihren Aufenthalt zu verfolgen bzw. im Vorfeld zu organisieren, informieren Sie sich in der Kulturagenda auf www.salineroyale.com. Abendessen, nächtlicher Besuch der erleuchteten Gärten und Übernachtung im 3-Sterne-Hotel.

TAG 2 - SALINS-LES-BAINS

Frühstück auf der Terrasse des Restaurants der Königlichen Saline, inmitten der Gärten mit ihrem herrlichen Blick auf die ehemalige Salzmanufaktur. Audioführung durch die Königliche Saline, einer zum Weltkulturerbe der Unesco gehörenden Stätte, Meisterwerk des Architekten Claude-Nicolas Ledoux. Nach diesem Besuch und einem kurzen Transfer nach Port Lesney beginnt eine Wanderung über die Via Salina nach Salins-les-Bains (das Picknick zum Mittagessen wird bereitgestellt). Der Weg folgt zum Teil der ehemaligen Salzwasserleitung (Sentier des Gabelous), die Salins-les-Bains mit Arc-et-Senans verband. Abendessen und Übernachtung in Salins-les-Bains im 3-Sterne-Hotel. Fussmarsch von Arc-et-Senans nach Salins-les-Bains: 5 Std. 30 Min. (Entfernung: 21 km), Höhenunterschied + 200 / - 300 m

TAG 3 - NANS-SOUS-SAINTE-ANNE

Frühstück und anschliessend geführte Besichtigung der Grossen Saline von Salins-les-Bains (Teil des Weltkulturerbes). Aufbruch nach Nans-sous-Sainte-Anne mit Picknick zum Mittagessen. Abendessen und Übernachtung in Nans-sous-Sainte-Anne im 3-Epis-Gästezimmer (franz. Label). Fussmarsch von Salins-les-Bains nach Nans-sous-Sainte-Anne: 3 Std. (Entfernung: 13 km), Höhenunterschied + 200 / - 300 m

TAG 4 - NANS-SOUS-SAINTE-ANNE

Frühstück, dann Spaziergang zur Quelle des Lison (3 bis 4 km), auf dem Sie die Naturbesonderheiten des Jura entdecken werden: den Creux Billard, einen runden Felsenkessel, und die Grotte Sarrazine, einen 50 m tiefen Hohlraum in einer schroffen, bewaldeten Steilküste. Anschliessend Besichtigung der Taillanderie, einer ehemaligen Schneiderwerkzeugfabrik, die besonders bemerkenswerte Maschinen besitzt. Das Picknick zum Mittagessen wird bereitgestellt.

Wandertour über 4 Tage, 3 Übernachtungen,
2 Wandertage.

Niveau: Wanderungen von 12 bis 14 km / Tag,
für jeden zugänglich und ohne technische
Schwierigkeiten.

Effektive Wanderzeit: 3 bis 4 Stunden pro Tag.

Unterkunft: 1 Nacht mitten in der Königlichen Saline
von Arc-et-Senans (Weltkulturerbe der Unesco) im
3-Sterne-Hotel, 1 Nacht in einem 3-Epis-Gästezimmer,
Unterbringung im Doppelzimmer.

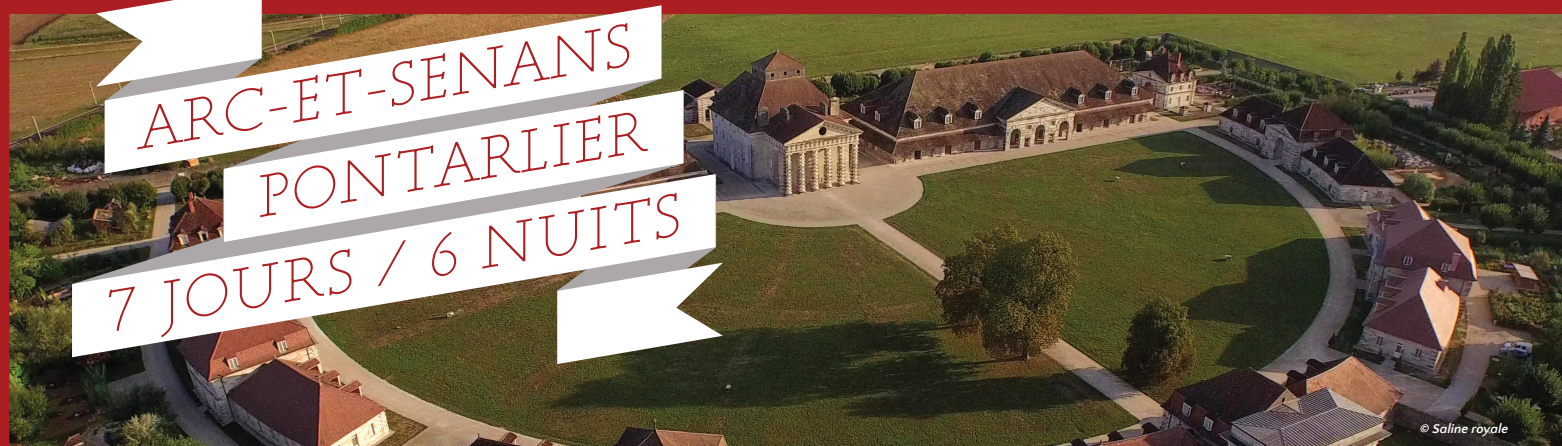
Verpflegung: Vollpension

Im Preis inbegriffen:

- Organisation des Aufenthalts
- Verpflegung in Vollpension (ohne Getränke)
- Gepäcktransport von Etappe zu Etappe, sowie Transfers zwischen den zu weit auseinander liegenden Punkten.
- Bereitstellung eines Fahrtenbuchs mit eingezeichneter Route auf einer topografischen IGN-Karte im Massstab 1:25000.
- Im Programm erwähnte Besichtigungen und Leistungen.
- Technische Unterlagen

Nicht enthalten:

- Getränke und persönliche Ausgaben
- Rücktrittsversicherung oder Rundumschutz (optional)



ARC-ET-SENANS PONTARLIER 7 JOURS / 6 NUITS

© Saline royale

PRIX DE VENTE PAR PERSONNE

À partir de:

770 € / CHF 827

Validité: 31/12/2017

DURÉE DU SÉJOUR

7 Jours / 6 Nuits

PUBLIC

Individuels & Familles & Groupes



Porte Saint-Pierre © M. Joly

AUTRES PROPOSITIONS SUR DEMANDE, CONTACT

JURAGENCE

19, avenue Jean Moulin
39000 LONS-LE-SAUNIER
Tel.: +33 (0)3 84 47 27 27
Fax : +33 (0)3 84 47 37 70
www.juragence.com
Immatriculation :
Juragence : IM039100009



Document non contractuel

JOUR 1 - ARC-ET-SENANS

Rendez-vous directement à la **Saline royale d'Arc-et-Senans** en fin de journée. Accueil à l'hôtel 3*** situé au cœur du **site classé Patrimoine Mondial de l'UNESCO** et chef d'œuvre de l'architecte visionnaire Claude-Nicolas Ledoux. En fonction de la période, les clients de l'hôtel de la Saline royale ont le privilège d'assister aux événements culturels organisés tout au long de l'année dans cette ancienne manufacture du sel (concerts, spectacles sons et lumière, festival des jardins). Pour suivre et organiser votre séjour en avance, suivez l'agenda culturel sur www.salineroyale.com. Dîner, visite nocturne des jardins éclairés et nuitée à l'hôtel 3*.

JOUR 2 - ARC-ET-SENANS & SALINS-LES-BAINS

Petit-déjeuner à la Table des Jardins de la **Saline royale**, au cœur des jardins avec vue imprenable sur l'ancienne **manufacture du sel**. Visite audioguidée de la Saline royale puis court transfert jusqu'à Port Lesney. Départ le long de la Via Salina pour une randonnée menant jusqu'à Salins-les-Bains (pique-nique fourni pour le déjeuner). Ce parcours suit en partie le tracé de l'ancien saumoduc (sentier des Gabelous) qui reliait Salins-les-Bains à Arc-et-Senans. Dîner et nuitée à Salins-les-Bains, en hôtel 3*.
Randonnée d'Arc-et-Senans à Salins-les-Bains : 5h30 (distance : 21 km), Dénivelé +200/-300m

JOUR 3 - SALINS-LES-BAINS

Petit-déjeuner puis visite guidée de la Grande Saline de Salins-les-Bains (site classé Patrimoine Mondial de l'Unesco). Départ pour Nans-sous-Sainte-Anne avec pique-nique fourni pour le déjeuner. Dîner et nuitée à Nans-sous-Sainte-Anne, chambre d'hôtes 3 épis. Randonnée de Salins-les-Bains à Nans-sous-Sainte-Anne : 3h - (distance : 13 km), Dénivelé +200/-300m

JOUR 4 - NANS-SOUS-SAINTE-ANNE & ORNANS

Petit-déjeuner puis découverte à pied de la source du Lison (balade 3 à 4 kms) lors de laquelle vous découvrirez les curiosités naturelles jurassiennes: le Creux Billard, cirque profond et la grotte Sarrazine, cavité haute de 50 m, dans une falaise abrupte et boisée. À l'issue, visite de la Taillanderie, ancienne fabrique d'outils taillants particulièrement remarquable pour sa machinerie. Pique-nique fourni pour le déjeuner. Court transfert jusqu'à Amondans où vous retrouverez l'itinéraire de la Via Salina touristique jusqu'à Ornans, ville natale du célèbre peintre **Gustave Courbet**. Dîner et nuitée à Ornans, hôtel 3*.
Randonnée à pied d'Amondans à Ornans : 2h30 (distance : 12 km), Dénivelé : de 350 à 500 m.

JOUR 5 - ORNANS & MOUTHIER HAUTE-PIERRE

Petit-déjeuner à l'hôtel d'Ornans. Découverte de la «**Venise comtoise**», visite du Musée Courbet. Randonnée à pied le long de la vallée de la Loue. Pique-nique fourni pour le déjeuner. Dîner et nuitée à Mouthier Haute-Pierre, hôtel 3*.
Randonnée à pied de d'Amondans à Ornans : 3h (distance : 14 km), Dénivelé : de 320 à 400 m.

JOUR 6 - MOUTHIER HAUTE-PIERRE, OUHANS ET PONTARLIER

Petit-déjeuner et départ pour une randonnée dans les Gorges de Nouailles qui vous mèneront jusqu'à la source de la Loue à Ouhaus. Transfert jusqu'à Pontarlier. En fin de journée, après votre installation à l'hôtel, visite d'une distillerie d'anis qui fabriquait autrefois de l'absinthe et spécialisée aujourd'hui dans la fabrication d'un apéritif : «**Le Pontarlier Anis**» ou «**Vieux Pont**». Dégustation. Dîner et nuitée à Pontarlier en hôtel 3*. Randonnée à pied de Mouthier-Haute-Pierre à Ouhaus : 2h (distance : 8 km), Dénivelé : de 400 à 600 m.

JOUR 7 - PONTARLIER

Petit-déjeuner et retour en train de Pontarlier à Mouchard où vous pourrez récupérer votre véhicule ou reprendre une correspondance SNCF pour votre retour. Possibilité d'extension sur une journée afin de continuer votre itinéraire en direction de la frontière suisse (nous consulter).

LE PRIX COMPREND :

- L'organisation du séjour
- La restauration en pension complète
- Le transport des bagages d'étape à étape ainsi que les transferts permettant de relier les points trop éloignés.
- La fourniture d'un carnet de route avec itinéraire surligné sur carte IGN au 1/25000.
- Les visites et prestations mentionnées au programme.
- Un dossier technique

LE PRIX NE COMPREND PAS :

- Les boissons et dépenses personnelles
- L'assurance annulation ou multirisque (en option)



© Königliche Saline

REISEPREIS PRO PERSON

Ab:

770 € / CHF 827

Gültigkeit: 31.12.2017

AUFENTHALTSDAUER

6 Tage / 7 Übernachtungen

PUBLIKUM

Einzelpersonen & Familien
& Gruppen



Porte Saint-Pierre © M. Joly

WEITERE ANGEBOTE AUF NACHFRAGE, KONTAKT

JURAGENCE

19, avenue Jean Moulin
39000 LONS-LE-SAUNIER
Tel.: +33 (0)3 84 47 27 27
Fax : +33 (0)3 84 47 37 70
www.juragence.com
Kennnummer :
Juragence : IM039100009



Unverbindliche Unterlage

TAG 1 - ARC-ET-SENANS

Treffpunkt am Ende des Tages direkt bei der Königlichen Saline von Arc-et-Senans. Check-in im 3-Sterne-Hotel auf dem zum Weltkulturerbe der UNESCO gehörenden Gelände, einem Meisterwerk des visionären Architekten Claude-Nicolas Ledoux. Je nach Reisezeit können die Gäste des Hotels der Königlichen Saline an den ganzjährig in dieser ehemaligen Salzmanufaktur stattfindenden Kulturveranstaltungen teilnehmen (Konzerte, Klang- und Lichtspektakel, Gartenfestival). Um Ihren Aufenthalt zu verfolgen bzw. im Vorfeld zu organisieren, informieren Sie sich in der Kulturagenda auf www.salineroyale.com. Abendessen, nächtlicher Besuch der erleuchteten Gärten und Übernachtung im 3-Sterne-Hotel.

TAG 2 - ARC-ET-SENANS & SALINS-LES-BAINS

Frühstück auf der Terrasse des Restaurants der Königlichen Saline, inmitten der Gärten mit ihrem herrlichen Blick auf die ehemalige Salzmanufaktur. Audioführung durch die Königliche Saline, einer zum Weltkulturerbe der Unesco gehörenden Stätte, Meisterwerk des Architekten Claude-Nicolas Ledoux. Nach diesem Besuch und einem kurzen Transfer nach Port Lesney beginnt eine Wanderung über die Via Salina nach Salins-les-Bains (das Picknick zum Mittagessen wird bereitgestellt). Der Weg folgt zum Teil der ehemaligen Salzwasserleitung (Sentier des Gabelous), die Salins-les-Bains mit Arc-et-Senans verband. Abendessen und Übernachtung in Salins-les-Bains im 3-Sterne-Hotel. Fussmarsch von Arc-et-Senans nach Salins-les-Bains: 5 Std. 30 Min. (Entfernung: 21 km), Höhenunterschied + 200 / - 300 m

TAG 3 - SALINS-LES-BAINS

Frühstück und anschliessend geführte Besichtigung der Grossen Saline von Salins-les-Bains (Teil des Weltkulturerbes). Aufbruch nach Nans-sous-Sainte-Anne mit Picknick zum Mittagessen. Abendessen und Übernachtung in Nans-sous-Sainte-Anne im 3-Epis-Gästezimmer (franz. Label). Fussmarsch von Salins-les-Bains nach Nans-sous-Sainte-Anne: 3 Std. (Entfernung: 13 km), Höhenunterschied + 200 / - 300 m

TAG 4 - NANS-SOUS-SAINTE-ANNE & ORNANS

Frühstück, dann Spaziergang zur Quelle des Lison (3 bis 4 km), auf dem Sie die Naturbesonderheiten des Jura entdecken werden: den Creux Billard, einen runden Felsenkessel, und die Grotte Sarrazine, einen 50 m tiefen Hohlraum in einer schroffen, bewaldeten Steilküste. Anschliessend Besichtigung der Taillanderie, einer ehemaligen Schneiderwerkzeugfabrik, die besonders bemerkenswerte Maschinen besitzt.

Das Picknick zum Mittagessen wird bereitgestellt. Kurzer Transfer nach Amondans, wo Sie wieder auf die Via Salina zurückkehren und ihr bis Ornans, der Geburtsstadt des berühmten Malers Gustave Courbet folgen. Abendessen und Übernachtung im 3-Sterne-Hotel. Fussmarsch von Amondans nach Ornans: 2 Std. 30 Min. (Entfernung: 12 km), Höhenunterschied: von 350 auf 500 m.

TAG 5 - ORNANS & MOUTHIER HAUTE-PIERRE

Frühstück im Hotel in Ornans. Erkundung des «Venedig der Region Franche-Comté». Besuch des Musée Courbet. Wanderung durch das Tal der Loue. Das Picknick zum Mittagessen wird bereitgestellt. Abendessen und Übernachtung im 3-Sterne-Hotel in Mouthier Haute-Pierre. Fussmarsch von Amondans nach Ornans: 3 Std. (Entfernung: 14 km), Höhenunterschied: von 320 auf 400 m.

TAG 6 - MOUTHIER HAUTE-PIERRE, OUHANS ET PONTARLIER

Frühstück und Aufbruch zu einer Wanderung durch die Schluchten von Nouailles, bis zur Quelle der Loue in Ouhans. Transfer nach Pontarlier. Am Ende des Tages nach dem Check-in im Hotel Besichtigung einer Anisdestillerie, in der früher Absinth hergestellt wurde und die heute auf die Produktion eines Aperitifs spezialisiert ist, des «PontarlierAnis» oder «Vieux Pont». Verkostung. Abendessen und Übernachtung im 3-Sterne-Hotel in Pontarlier. Fussmarsch von Mouthier-Haute-Pierre nach Ouhans: 2 Std. (Entfernung: 8 km), Höhenunterschied: von 400 auf 600 m.

TAG 7 - PONTARLIER

Frühstück und Rücktransfer im Zug von Pontarlier nach Mouchard, wo Sie wieder in Ihr Auto steigen oder einen SNCF-Anschlusszug zur Rückreise nehmen können. Möglichkeit zur Verlängerung um einen Tag, um die Route in Richtung Schweizer Grenze fortzusetzen (bitte nachfragen).

Im Preis inbegriffen:

- Organisation des Aufenthalts
- Verpflegung in Vollpension
- Gepäcktransport von Etappe zu Etappe, sowie Transfers zwischen den zu weit auseinander liegenden Punkten.
- Bereitstellung eines Fahrtenbuchs mit eingezeichneter Route auf einer topografischen IGN-Karte im Massstab 1:25000.
- Im Programm erwähnte Besichtigungen und Leistungen.
- Technische Unterlagen

Nicht enthalten:

- Getränke und persönliche Ausgaben
- Rücktrittsversicherung oder Rundumschutz (optional)



© Saline royale

NUIT INSOLITE À LA SALINE ROYALE 2 JOURS / 1 NUIT

PRIX DE VENTE PAR PERSONNE

À partir de:

119 € / CHF 131

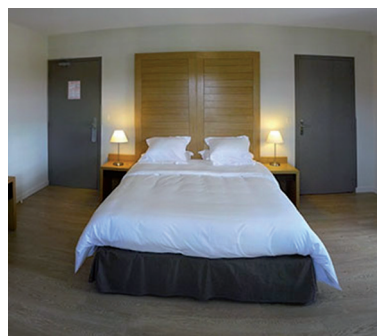
Validité: 31/12/2017

DURÉE DU SÉJOUR

2 Jours / 1 Nuits

PUBLIC

Individuels & Familles



Chambre © M. Quagehbeur

AUTRES PROPOSITIONS SUR DEMANDE, CONTACT

COMITÉ DÉPARTEMENTAL
DU TOURISME DU DOUBS
18, rue de la Préfecture
25031 Besançon Cedex
Tel.: +33 (0)3 81 21 29 99
Fax : +33 (0)3 81 21 29 98
www.doubs.travel
Immatriculation :
Juragence : IM025100001



Document non contractuel

Vivez une expérience insolite et découvrez la magie d'un site unique : la **Saline royale d'Arc-et-Senans**, classée au patrimoine mondial de l'UNESCO.

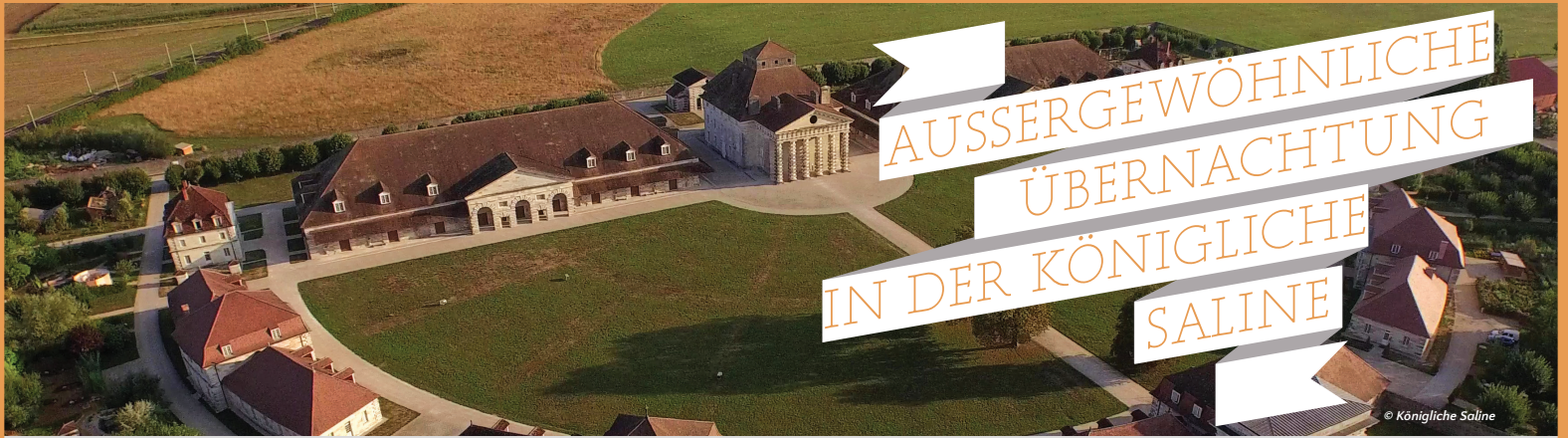
Dormez au coeur de la **Saline royale d'Arc-et-Senans**, chef d'oeuvre de l'architecte visionnaire Nicolas Ledoux. Manufacture édifée au XVIII^e siècle pour la production du sel, la Saline royale vous offre le privilège d'assister (seul ou presque) au coucher de soleil, et la chance d'une promenade de bon matin dans les jardins, avant l'ouverture au public.

De nombreuses expositions et animations, riches et variées, y sont proposées tout au long de l'année, dont le Festival des Jardins de Juin à Octobre.

Pour agrémenter votre séjour, découvrez les saveurs de notre terroir et composez votre programme en choisissant vos 3 sites préférés (en plus de la Saline Royale) parmi nos 14 autres incontournables : Saut du Doubs, Dino-Zoo, Gouffre de Poudrey, Citadelle de Besançon, Musée de Plein Air des Maisons Comtoises, Musée du Temps et Maison Victor Hugo à Besançon, Parc polaire, Château de Joux, Maison de la Réserve, Musée de l'Aventure Peugeot, Pavillon des Sciences, Grotte d'Osselle, Hameau du Fromage et Musée Courbet à Ornans...

CE SÉJOUR INCLUS :

- l'hébergement + petit déjeuner à la Saline Royale (base chambre double)
- 1 diner comtois avec apéritif de bienvenue
- l'entrée à la Saline + la visite de 3 sites parmi 14 autres incontournables
- 1 cadeau de bienvenue à retirer dans 1 fruitière à Comté (vérifier les dates et horaires d'ouverture)
- la taxe de séjour



PREIS PRO PERSON

Ab:

119 € / CHF 131

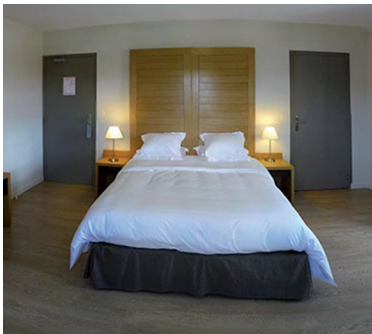
Gültigkeit: 31.12.2017

DAUER DES AUFENTHALT

2 Tage / 1 Übernachtung

PUBLIKUM

Einzelpersonen & Familien



Zimmer © M. Quagebeur

WEITERE ANGEBOTE AUF NACHFRAGE, KONTAKT

COMITÉ DÉPARTEMENTAL
DU TOURISME DU DOUBS
18, rue de la Préfecture
25031 Besançon Cedex
Tel.: +33 (0)3 81 21 29 99
Fax : +33 (0)3 81 21 29 98
www.doubs.travel
Kennummer:
Juragence : IM025100001

Machen Sie eine aussergewöhnliche Erfahrung und entdecken Sie den Zauber eines einzigartigen Ortes: die Königliche Saline von Arc-et-Senans, die zum UNESCO-Welterbe gehört.

Übernachten Sie im Inneren der Königlichen Saline von Arc-et-Senans, dem Meisterwerk des visionären Architekten Nicolas Ledoux. Die Königliche Saline ist eine Manufaktur für die Gewinnung von Salz, die im 18. Jahrhundert erbaut wurde. Sie bietet Ihnen das Privileg (alleine oder fast alleine) den Sonnenuntergang zu bestaunen und am frühen Morgen, vor der Öffnung für Besucher, einen Spaziergang in den Gärten zu unternehmen.

Zahlreiche besondere und abwechslungsreiche Ausstellungen und Veranstaltungen finden dort im Laufe des Jahres statt, darunter das Gartenfestival von Juni bis Oktober

Um Ihren Aufenthalt abwechslungsreich zu gestalten, können Sie regionale Spezialitäten probieren und Ihr Programm zusammenstellen, indem Sie Ihre drei Lieblingsorte (zusätzlich zur Königlichen Saline) aus unseren 14 anderen unumgänglichen Orten auswählen: Wasserfall des Doubs, Dino-Zoo, Abgrund von Poudrey, Zitadelle von Besançon, Freilichtmuseum der Häuser der Franche-Comté, Museum der Zeit und Museum Victor Hugo in Besançon, Polarpark, Burg von Joux, Haus des Naturschutzgebietes, Peugeot-Museum, Pavillon der Wissenschaften, Höhle von Osselle, Käsedorf und Courbet Museum in Ornans...

Im Preis inbegriffen :

- Die Übernachtung und das Frühstück in der Königlichen Saline (Basis Doppelzimmer)
- 1 regionales Abendessen mit Willkommensgetränk
- Der Eintritt in die Saline + die Besichtigung von 3 Sehenswürdigkeiten aus 14 anderen touristischen Orten
- 1 Willkommensgeschenk, das Sie in einer Comté-Käserei erhalten (Bitte Öffnungsdatum und Uhrzeit überprüfen)
- Die Kurtaxe



© Saline royale

PATRIMOINE MONDIAL DE FRANCHE-COMTÉ 2 JOURS / 1 NUITS

PRIX DE VENTE PAR PERSONNE

À partir de :

298 € / CHF 329

Validité: XX/XX/20XX

DURÉE DU SÉJOUR

4 Jours / 3 Nuits

PUBLIC

Individuels & Familles



Citadelle © D. Mairaux

AUTRES PROPOSITIONS SUR DEMANDE, CONTACT

COMITÉ DÉPARTEMENTAL
DU TOURISME DU DOUBS
18, rue de la Préfecture
25031 Besançon Cedex
Tel.: +33 (0)3 81 21 29 99
Fax : +33 (0)3 81 21 29 98
www.doubs.travel
Immatriculation :
Juragence : IM025100001



Document non contractuel

Une aventure ponctuée de lieux insolites qui vous invite à marier tous les plaisirs et à découvrir les trois sites comtois classés au Patrimoine Mondial de l'UNESCO.

Au nord de la Franche-Comté se trouvent les ballons des Vosges, à l'est, les montagnes du Jura et à l'ouest, la vallée de la Saône. Frontalière avec la Suisse, la région vous révélera un patrimoine insoupçonné et une nature généreuse. Tout au long de son histoire, ce territoire de France s'est singularisé par son architecture innovante.

AU PROGRAMME :

Votre circuit de découverte commence à Ronchamp avec la découverte de la colline Notre Dame du Haut dominée par la Chapelle Le Corbusier et la Porterie réalisée par Renzo Piano. Après avoir visité les hauts lieux de l'art sacré contemporain, poursuivez votre route jusqu'à Belfort, ville connue pour sa majestueuse sculpture griffée Bartholdi qui façonne aujourd'hui « la Cité du Lion ».

En empruntant la basse vallée du Doubs, prenez la direction de **Besançon « Cité Vauban »** classée au Patrimoine Mondial de l'UNESCO. Sa Citadelle est un lieu touristique et culturel unique en son genre qui compte plusieurs centres d'intérêt dont trois musées labellisés Musées de France, un jardin zoologique, le Circuit des Remparts... Prolongez cette excursion en déambulant dans le coeur historique de la capitale comtoise. Puis percez les mystères de la **Saline Royale d'Arc-et-Senans**, témoignage unique dans l'histoire de l'architecture industrielle, conçue par l'architecte Claude Nicolas Ledoux. Poursuivez la Route du sel avec la visite guidée des **Salines de Salins-les-Bains** qui abritent d'impressionnantes galeries souterraines et vous invitent à découvrir l'histoire du sel, ses techniques d'exploitation et de fabrication. Enfin, après vous être ressourcé aux Thermes, terminez votre séjour sur une note gourmande, direction Arbois pour une dégustation de vins du Jura !

LE PRIX COMPREND :

- Les 3 nuits en demi-pension en hôtel Logis (chambre double),
- L'itinéraire et la documentation touristique,
- Les entrées des sites et prestations prévues au programme,
- Le cadeau de bienvenue des Routes du Comté.

LE PRIX NE COMPREND PAS:

- Le transport,
- Les boissons aux repas,
- Le supplément single.



WELTKULTURERBE DER FRANCHE-COMTÉ

© Königliche Saline

PREIS PRO PERSON

Ab:

298 € / CHF 329

Gültigkeit: 31.12.2017

DAUER DES AUFENTHALT

2 Tage / 1 Übernachtung

PUBLIKUM

Einzelpersonen & Familien



Zitadelle © D. Maraux

WEITERE ANGEBOTE AUF NACHFRAGE, KONTAKT

COMITÉ DÉPARTEMENTAL
DU TOURISME DU DOUBS
18, rue de la Préfecture
25031 Besançon Cedex
Tel.: +33 (0)3 81 21 29 99
Fax : +33 (0)3 81 21 29 98
www.doubs.travel
Kennummer:
Juragence : IM025100001



Unverbindliche Unterlage

Ein Abenteuer, das Sie zu aussergewöhnlichen Orten führt und Sie einlädt verschiedene Vergnügen miteinander zu kombinieren und die drei Orte der Franche-Comté kennen zu lernen, die dem UNESCO-Welterbe angehören.

Im Norden der Franche-Comté befinden sich die Belchen der Vogesen, im Osten die Berge des Jura im Westen das Tal der Saône. Die Region liegt an der Grenze zur Schweiz und enthüllt Ihnen ein ungeahntes Kulturerbe und eine reiche Natur. Im Laufe ihrer ganzen Geschichte, hat sich dieses Gebiet Frankreichs durch seine wegbereitende Architektur ausgezeichnet.

AUF DEM PROGRAMM :

Ihr Rundweg beginnt in Ronchamp mit dem Besuch des Hügels Notre Dame du Haut, der von der Le Corbusier Kapelle und von dem Eingangshaus, das Renzo Piano geschaffen hat, überragt wird. Nachdem Sie diese wichtigen Orte der zeitgenössischen sakralen Kunst besichtigt haben, geht es weiter nach Belfort. Die Stadt ist für ihre grossartige Skulptur von Bartholdi bekannt, die heutzutage die „Stadt des Löwen“ beeinflusst.

Indem Sie dem unteren Tal des Doubs folgen, bewegen Sie sich in Richtung der „Vauban-Stadt“ Besançon, die zum UNESCO-Welterbe gehört. Ihre Zitadelle ist ein in seiner Art einzigartiger touristischer und kultureller Ort mit mehreren Anziehungspunkten, darunter drei Museen, die zu den „Musées de France“ gehören, ein zoologischer Garten, der Rundgang der Wehrgänge... Verlängern Sie diesen Ausflug mit einem Spaziergang durch das historische Zentrum der Hauptstadt der Franche-Comté. Danach können Sie in das Geheimnis der Königlichen Saline von Arc-et-Senans eindringen, die ein einzigartiges Zeugnis der Industriearchitektur ist, und vom Architekten Claude Nicolas Ledoux erbaut wurde. Folgen Sie der Salzstrasse und besichtigen Sie die Salinen von Salinles-Bains, die eindrucksvolle unterirdische Gänge besitzen, die Sie dazu einladen die Geschichte des Salzes, die Abbau- und Herstellungstechniken zu entdecken. Und schliesslich sollten Sie, nachdem Sie in den Thermalbädern neue Kraft geschöpft haben, Ihren Aufenthalt mit einem geniesserischen Moment beenden: Richtung Arbois zur Verkostung von Jura-Weinen.

Im Preis inbegriffen :

- Die 3 Übernachtungen in Halbpension in Hotels Logis (Doppelzimmer)
- Die Wegbeschreibung und touristische Unterlagen
- Die Eintritte zu den Orten und die im Programm vorgesehenen Leistungen.
- Das Willkommensgeschenk der „Routes du Comté“

Nicht enthalten:

- Die Beförderung
- Die Getränke bei den Mahlzeiten
- Der Einzelzimmerzuschlag



PRIX DE VENTE PAR PERSONNE

À partir de:

1335 € / CHF 1'450

Validité: XX/XX/20XX

DURÉE DU SÉJOUR

9 Jours / 8 Nuits

PUBLIC

Individuels & Familles
Groupes sur demande



Porte Saint-Pierre © M. Joly

AUTRES PROPOSITIONS SUR DEMANDE, CONTACT

SWISSBACKSTAGE

Tel.: +41 76 298 40 10

www.swissbackstage.com

Immatriculation :

Swissbackstage :

UID:CHE-113.503.819

SWISS
**BACK
STAGE**

Document non contractuel

La ViaFrancigena relie Canterbury à Rome par la France et la Suisse. Itinéraire militaire rapprochant Rome du Nord de l'Europe à la période romaine, la ViaFrancigena est devenue un important axe commercial au Moyen Age. Dès 1300 et la proclamation des Années Saintes, il devient un des plus importants chemins de pèlerinage européens.

JOUR 1: Arrivée à Pontalier (F)

Repas et nuitée à Pontalier.

JOUR 2: Pontalier (F)–Les Fourgs–Ste-Croix 6h, 22 km

Le chemin traverse La Cluse (F) et Mijoux (F), puis s'élève vers Les Fourgs (F), franchit la frontière et rejoint Sainte-Croix. Repas et nuitée à Sainte-Croix.

JOUR 3: Ste-Croix–Yverdon–les-Bains 4h45, 17 km

La ViaFrancigena rejoint d'anciennes voies à rainures au-dessus de Vuiteboeuf puis poursuit vers Yverdon-les-Bains. Repas et nuitée à Yverdon-les-Bains.

JOUR 4: Yverdon–les-Bains–Method–Orbe 5h15, 20 km

Après Yverdon-les-Bains l'itinéraire rejoint Method par Chamblon, puis arrive à Orbe par le site des mosaïques romaines. Repas et nuitée à Orbe.

JOUR 5: Orbe–Romainmôtier–Cossonay 7h, 26 km

La ViaFrancigena rejoint Romainmôtier par Bretonnières puis longe la Venoge jusqu'à Cossonay. Repas et nuitée à Cossonay.

JOUR 6: Cossonay–Bussigny–Lausanne 6h15, 25 km

Le chemin longe la Venoge jusqu'à St-Sulpice, puis rejoint Lausanne par les rives du lac et les ruines de Vidy. Repas et nuitée à Lausanne.

JOUR 7: Lausanne–Lavaux–Vevey 5h45, 20 km

D'Ouchy la ViaFrancigena suit les rives du lac en s'aventurant dans le Lavaux pour rejoindre Vevey. Repas et nuitée à Vevey.

JOUR 8: Vevey–Montreux–Aigle 7h, 27 km

Le chemin longe le lac jusqu'à Villeneuve puis rejoint la vallée du Rhône passe par Roche, Yverne et arrive à Aigle. Repas et nuitée à Aigle.

LE PRIX COMPREND :

- Hébergement en hôtels 3 étoiles
- Transport des bagages pour chaque étape
- Mosaïques romaines d'Orbe
- Musée romain de Vidy
- Château d'Aigle
- Musée et Chiens du Grand St. Bernard
- Taxes de séjour



REISEPREIS PRO PERSON

Ab:

1335 € / CHF 1'450

Gültigkeit: 31.12.2017

Die Via Francigena, die Canterbury über Frankreich und die Schweiz mit Rom verbindet, ist ein grosser Kulturweg des Europarates. Er war zur römischen Zeit ein Heerweg, der Rom an den Norden Europas anschloss. Im Mittelalter wurde er ein wichtiger Handelsweg. Seit 1300 und der Ausrufung der Heiligen Jahre wurde er zu einem der wichtigsten Pilgerwege Europas.

Im Standard-Doppelzimmer, Gruppen und Einzelpersonen, Übernachtung in 3-Sterne-Hotels mit Frühstück, Abendessen im Restaurant oder im Hotel (Halbpension), Eintritt zur Königlichen Saline von Arcet-Senans, Gepäcktransport zwischen jeder Etappe und Wanderunterlagen.

AUFENTHALTSDAUER

9 Tage / 8 Übernachtungen

PUBLIKUM

Einzelpersonen & Familien
& Gruppen



Porte Saint-Pierre © M. Joly

WEITERE ANGEBOTE AUF NACHFRAGE, KONTAKT:

SWISSBACKSTAGE
www.swissbackstage.com
/terra-salina

Immatriculation:

Swissbackstage:

UID:CHE-113.503.819

swiss
BACK
STAGE



Prix :

[Consulter le CDT Jura](#)

DURÉE DU SÉJOUR

7 Jours / 6 Nuits

PUBLIC

Individuels & Familles
Groupes sur demande



Vue aérienne © Saline Royale

AUTRES PROPOSITIONS SUR DEMANDE, CONTACT

JURA TOURISME
Service commercial
8 Rue Louis Rousseau
CS 80458
F-39006 LONS-LE-SAUNIER
CEDEX
Tel.: +33 (0)3 84 87 08 88



Document non contractuel

Au départ de Dole, partez les yeux fermés sur l'Echappée Jurassienne... Jura Tourisme a concocté un programme sur-mesure pour les bons marcheurs, avec le transfert chaque jour de vos bagages. Vous aurez ainsi l'esprit tranquille pour profiter du magnifique spectacle qu'offre ce circuit balisé, qui vous conduira de merveilles en curiosités naturelles et culturelles ! Votre périple s'achèvera à Lons-le-Saunier, où une navette vous attendra pour vous ramener à votre point de départ ! Au programme :

JOUR 1: DOLE - ARC-ET-SENANS (TRANSFERT JUSQU'À LA VIEILLE LOYE)

Arrivée pour 8h le matin à Dole. Transfert de Dole jusqu'à la Vieille Loye, petit village de bucherons situé au coeur de la forêt de Chaux, 2ème forêt domaniale de France. Vous rejoindrez ensuite la ville d'Arc et Senans où une halte s'impose à la Saline Royale, classée au Patrimoine Mondial de l'UNESCO. Chef d'oeuvre de Claude Nicolas LEDOUX, cette manufacture destinée à la production de sel, fut construite entre 1775 et 1779 sur ordre de Louis XV. Nuit et dîner à l'hébergement (chambre d'hôtes ou hôtel***). *Distance : après le transfert, 16.5km / Durée : environ 4h10 / Dénivelée cumulée : 95 m.*

JOUR 2: ARC-ET-SENANS - SALINS-LES-BAINS

Après le petit déjeuner, Vous suivrez les méandres de la Loue en passant par les villages PORT-LESNEY, de RENNES-SUR-LOUE et la CHAPELLE SUR FURIEUSE et accéderez à la Voie Verte à travers les vignes. Vous arriverez à la ville de SALINS LES BAINS où se situe le 2^e site d'extraction de «l'Or Blanc», la Grande Saline, classée elle-aussi au Patrimoine Mondial de l'UNESCO. Vous pourrez visiter ses impressionnantes galeries souterraines d'art roman, et accéder au musée du sel qui apporte un bon complément à la visite guidée des salines. Vous pourrez également vous détendre aux thermes, dont les eaux sont naturellement salées. Installation dans votre hébergement. *Dîner et Nuitée en hôtel***. Distance : 22.5km / Durée : environ 6h / Dénivelée cumulée : 483 m.*

JOUR 3: SALINS LES BAINS - ARBOIS

Après le petit déjeuner, départ de SALINS-LES-BAINS pour une ascension au Fort St André. Ensuite redescente par le village de PRETIN pour accéder au village de MONTIGNY LES ARSURES où vous pourrez admirer son Église du XIIIème siècle et son Château du XVème siècle. Vous descendrez ensuite à travers les vignes jusqu'à la ville d'ARBOIS, et arrivez dans le pays du REVERMONT. Vous sillonnerez dans ses rues à la découverte de ses monuments et maisons en pierre le long de la Cuisance. Une pause-dégustation dans l'un des nombreux caveaux de la ville sera la bienvenue !! Et si vous avez le temps vous pourrez visiter la Maison Pasteur, demeure et laboratoire du célèbre chercheur ou encore le Musée de la Vigne et du Vin qui vous contera l'histoire du Vin dans cette petite contée. Installation en hôtel***. *Dîner dans un restaurant proche, retour à l'hôtel et nuitée. Distance : 19.5km / Durée : environ 6h30 / Dénivelée cumulée : 890 m.*

JOUR 4: ARBOIS - PUPILLIN

Après le petit-déjeuner, départ d'ARBOIS pour faire le tour de la superbe reculée des Planches-près-Arbois. Vous randonnerez au milieu des vignes, traverserez de nombreux petits de villages vigneron et profiterez de la vue qu'offrent les magnifiques belvédères de la Roche du Feu et du cirque du fer à Cheval. Vous arriverez à Pupillin, capitale du Poulsard, village vigneron de caractère où vous pourrez en profiter pour déguster les Vins du Jura. Installation dans votre hébergement (chambre d'hôtes). Dîner et Nuitée. *Distance : 21km / Durée : environ 6h30 / Dénivelée cumulée : 891 m.*

JOUR 5: PUPILLIN - PASSENANS

Après le petit déjeuner, départ de PUPILLIN pour une descente vers Poligny, capitale du Comté, nichée au pied du plateau. Cette ville accueille l'école nationale d'industrie laitière et de biotechnologies, La Maison du Comté et les vestiges du château de Grimont. Vous poursuivrez ensuite jusqu'à Passenans Installation dans votre hébergement (hôtel***). Dîner et Nuitée. *Distance : 20.5km / Durée : environ 6h35 / Dénivelée cumulée : 840 m*

JOUR 6: PASSENANS - CRANÇOT

La plus grosse étape de votre séjour. Après le petit déjeuner, départ pour une grande journée de randonnée entre Vignoble et Plus beaux Villages de France. Vous rejoindrez rapidement le village de FRONTENAY dominé par son château médiéval, avant de rejoindre CHATEAU-CHALON, capitale du Vin Jaune et «plus beau village de France» perché sur son éperon rocheux qui domine la vallée de la Seille. Après une descente dans la reculée de Blois-sur-Seille, vous rejoindrez le belvédère de Grange-sur-Baume qui domine la reculée de Baumes-les-Messieurs. Vous ne tarderez pas à rejoindre ce «plus beau village de France», niché au creux de sa reculée et possédant une Abbaye clunisienne du IXe siècle. Installation dans votre hébergement (hôtel non classé). Dîner et Nuitée. *Distance : 24km / Durée : environ 7h45 / Dénivelée cumulée : 990 m.*

JOUR 7: CRANÇOT - LONS LE SAUNIER

Après le petit déjeuner, départ pour LONS-LE-SAUNIER, préfecture du Jura où vous aurez le choix entre un petit moment de détente aux thermes ou une visite de la Maison de la Vache Qui Rit. Transfert retour jusqu'à Dole. *Distance : 11km / Durée : environ 3h / Dénivelée cumulée : 134 m*

Selon les disponibilités, les hébergements et les étapes peuvent être modifiés.



Preis:

**Konsultieren Sie
Jura tourism**

AUFENTHALTSDAUER

7 Tage / 6 Übernachtungen

PUBLIKUM

Einzelpersonen & Familien
& Gruppen



Luftansicht © Saline Royale

WEITERE ANGEBOTE AUF NACHFRAGE, KONTAKT:

JURA TOURISME

Service commercial

8 Rue Louis Rousseau

CS 80458

F-39006 LONS-LE-SAUNIER

CEDEX

Tel.: +33 (0)3 84 87 08 88



Unverbindliche Unterlage

TAG 1: DOLE - ARC-ET-SENANS

Ankunft um 8 Uhr morgens in Dole. Transfer von Dole nach Vieille Loye einem kleinen Holzfällerdorf, das sich inmitten des Waldes von Chaux befindet, der der zweitgrösste Staatsforst Frankreichs ist. Sie kommen dann nach Arc-et-Senans, wo eine Pause an der Königlichen Saline, die zum UNESCO-Welterbe gehört, unumgänglich ist. Dieses Meisterwerk des Architekten Claude Nicolas LEDOUX, war eine Manufaktur zur Salzherstellung, die von 1775 bis 1779 auf Anweisung von Ludwig XV. erbaut wurde. Übernachtung und Abendessen in der Unterkunft (Gästezimmer oder 3-Sterne-Hotel)

TAG 2: ARC-ET-SENANS - SALINS-LES-BAINS

Nach dem Frühstück, Start in den Tag. Sie folgen den Schleifen der Loue, kommen durch die Dörfer PORT LESNEY, RENNES-SUR-LOUE und CHAPELLE SUR FURIEUSE und gelangen durch die Weinberge zur Voie Verte (Grüner Weg). Sie erreichen die Stadt SALINS-LES-BAINS wo sich der zweite Ort der Gewinnung des «Weissen Goldes» befindet. Die Grosse Saline gehört ebenfalls dem UNESCO-Welterbe an. Sie können die eindrucksvollen unterirdischen Gänge romanischer Kunst besichtigen und das Salzmuseum, das eine gute Ergänzung zur geführten Besichtigung der Salinen darstellt. Sie können sich auch in den Thermalbädern entspannen, deren Wasser von Natur aus salzig ist. Zimmerbezug in Ihrer Unterkunft. Abendessen und Übernachtung im 3-Sterne-Hotel.

JOUR 3: SALINS LES BAINS - ARBOIS

Nach dem Frühstück, Start in den Tag. Start von SALINS-LES-BAINS zu einem Aufstieg zum Fort St André. Danach erneut Abstieg über das Dorf PRETIN bis Sie zum Dorf MONTIGNY LES ARSURES kommen, wo Sie seine Kirche aus dem 13. Jahrhundert und seine Burg aus dem 15. Jahrhundert bewundern können. Danach steigen Sie durch die Weinberge bis nach ARBOIS ab und kommen zum „Land von REVERMONT“. Sie können dort durch die Strassen schlendern und die Bauwerke und Steinhäuser entlang der Cuisance kennen lernen. Eine Verkostungspause in einem der zahlreichen Weinkeller der Stadt ist willkommen. Und wenn Sie Zeit haben, können Sie Pasteurs Haus besichtigen, das Wohnhaus und Labor des berühmten Forschers oder auch das Museum des Weinberges, das Ihnen die Geschichte des Weines in diesem kleinen Gebiet näherbringt. Zimmerbezug im 3-Sterne-Hotel. Abendessen in einem nahen Restaurant, Rückkehr zum Hotel und Übernachtung.

JOUR 4: ARBOIS - PUPILLIN

Nach dem Frühstück, Start in den Tag. Von ARBOIS aus unternehmen Sie den Aufstieg der herrlichen „reculée“ (kurzes tiefes Tal, das in einen Felskessel endet). Wanderung inmitten der Weinberge und durch Winzerdörfer. Herrliche Aussicht vom Aussichtspunkt „Roche du Feu“. Etwas Frische bis zum Talboden der „reculée“, bis zum Aussichtspunkt „Fer à Cheval“. Sie kommen nach Pupillin, der Hauptstadt des Poulsard, ein Winzerdorf voller Charme, wo Sie die Jura-Weine probieren können! Zimmerbezug in Ihrer Unterkunft (Gästezimmer). Abendessen und Übernachtung.

JOUR 5: PUPILLIN - PASSENANS

Nach dem Frühstück, Start in den Tag. Von PUPILLIN geht es herunter nach Poligny, die Hauptstadt des Comté-Käses, am Fusse der Hochebene. Diese Stadt beherbergt die Nationale Schule für Milchindustrie und Biotechnologien, das Haus des Comté-Käses und die Überreste des „Château von Grimont“. Weiter bis Passenans. Zimmerbezug in Ihrer Unterkunft (3-Sterne-Hotel). Abendessen und Übernachtung.

JOUR 6: PASSENANS - CRANÇOT

Die weiteste Etappe. Nach dem Frühstück starten Sie zu einem grossen Wandertag. Diese Strecke hat viele Steigungen und Gefälle, da Sie zwei kurze, steile Täler die in Felskesseln enden („reculées“) passieren. Aber die sind von besonderer Schönheit! Von PASSENANS geht es nach FRONTENAY und dann nach CHATEAU-CHALON. Dieses Winzerdorf auf einem Felsvorsprung hat das Label der kleinen Orte der Franche-Comté voller Charme „Petite cité comtoise de caractère“ und der schönsten Dörfer Frankreichs „Plus beau village de France“. Abstieg nach Baumes-les-Messieurs, das ebenfalls das Label der „Schönsten Dörfer Frankreichs“ trägt und eine cluniazensische Abtei besitzt. Zimmerbezug in Ihrer Unterkunft (Hotel ohne Klassifizierung). Abendessen und Übernachtung.

JOUR 7: CRANÇOT - LONS LE SAUNIER

Nach dem Frühstück: nach Ihrem Belieben: - weiter nach LONS-LE-SAUNIER, der Hauptstadt des französischen Departements Jura. Wenn Sie etwas Zeit haben können Sie sich in den Thermalbädern entspannen oder das „Maison de la Vache qui rit!“ (Haus der bekannten Käsemarke „La vache qui rit“) besuchen.

Anschließend Rücktransfer nach Dole nach Verfügbarkeiten, die Unterkünfte und Etappen können geändert werden.